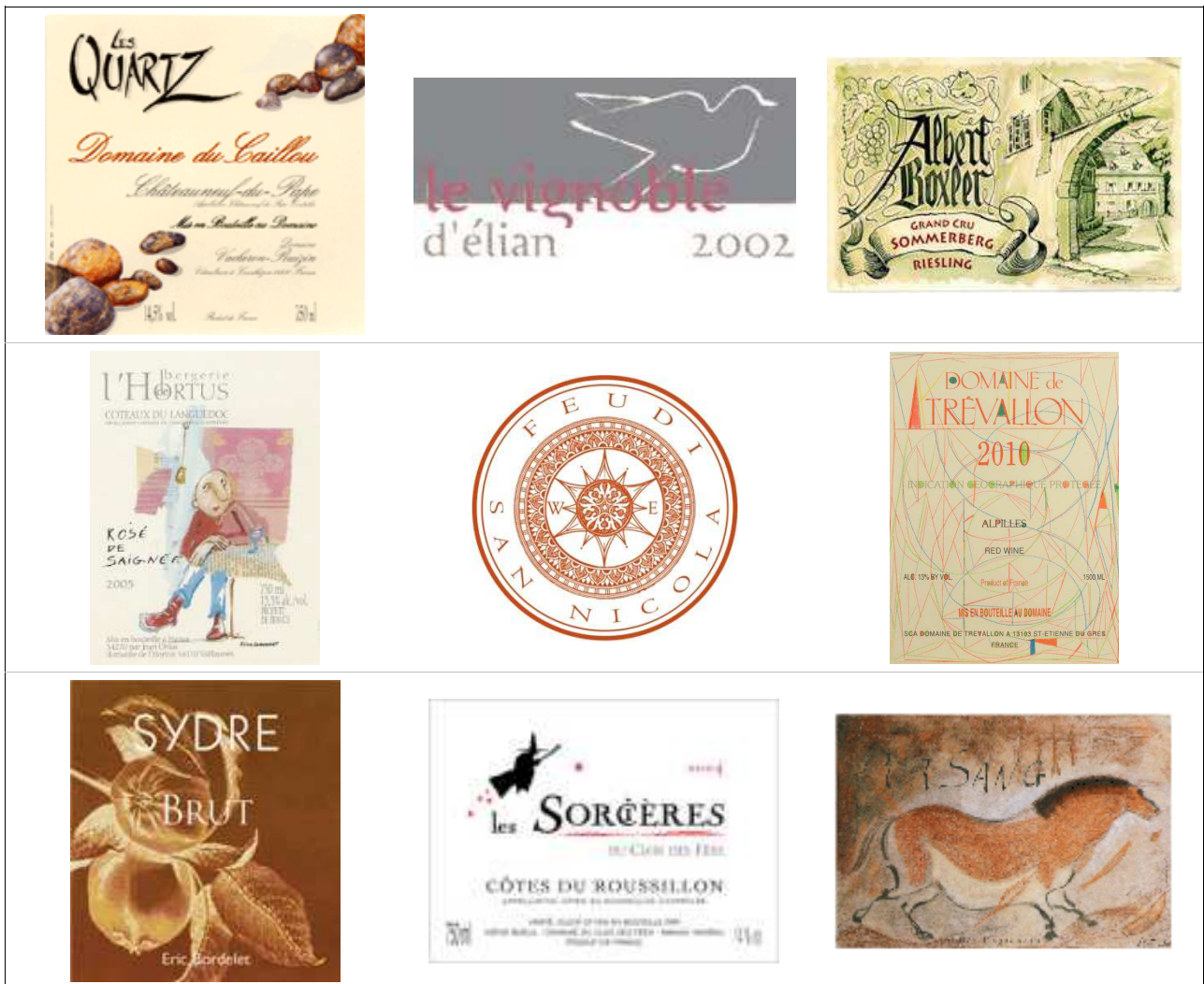




L'éveil au plaisir



Découvrez notre sélection

Table des matières

Champagne & Vins effervescents	3
Alsace	4
Loire	5
Bourgogne	7
Beaujolais	9
Jura & Savoie	10
Bordeaux	10
Sud-Ouest	11
Rhône Nord	12
Rhône Sud	13
Languedoc	15
Roussillon	16
Provence	17
Corse	17
Italie	17
Maroc	18
VDN & Vin de Liqueur	18
Alcools & Liqueurs	18
Matériel	18
TG vins - Présentation	19

Légende des codes utilisés dans ce tarif

VV	Vieilles vignes	1 à 5	Classement des vins blancs
VR	Vin rare	Rés	Réservation préalable
FS	Fin de stock	*	bouteille de 50 cl (à la place de 37,5 cl)
VM	Vieux Millésime	*	bouteille de 1 l (à la place de 75 cl)
NM	Non millésimé	mmm	Arrivée prévue

B : domaine en agriculture biologique / biodynamique ou en conversion

Conditions

Les prix mentionnés dans ce tarif sont purement indicatifs et peuvent être sujets à changement sans préavis. Nos prix sont nets sauf vente et sous réserve de modification de TVA et/ou autres taxes. Sauf erreurs ou omissions. Ce tarif remplace les précédents.

Ces prix TVAC incluent la cotisation d'emballage représentant 9,86 cents hors TVA par litre.

Livraisons gratuites pour un minimum de 475€ TTC

Bruxelles/Charleroi : Mercredi

Liège /Namur : Jeudi

Ardennes : Vendredi

Mons/Tournai : 1 fois par mois

Gand/Anvers : en fonction des commandes

Champagne & Vins effervescents

Champagne

Agrapart β

Champagne brut 7 Crus	45,50		
Grand Cru extra-brut Complantée	66,10		
extra-brut Blanc de Blancs Terroirs	55,85		
extra-brut Blanc de Blancs Minéral 2011	81,20		
extra-brut Blanc de Blancs Avizoise 2011	104,00		
2012	104,00		

Larmandier-Bernier β

Champagne extra-brut Latitude	39,00		
1° Cru extra-brut Longitude	42,00	85,99	
non dosé Terre de Vertus 2012	48,00		
extra-brut Rosé de Saignée	48,50		

A. Bagnost

Champagne 1° Cru brut Cuvée Sélection	19,87	42,50	
brut Tradition Blanc de Noirs 2014	23,30		
Grand Cru brut Blanc de Blancs	23,30		
brut nature Blanc de Blancs	23,30		
brut Ros	22,30		

Méthode traditionnelle

Dom. des Marnes Blanches β

Crémant du Jura Bl	19,70		
Réserve Bl	23,50		

Dom. J.-F. Quénard β

Crémant de Savoie Cuvée Entre Amis 2016	18,00		
---	-------	--	--

Dom. Meyer-Fonné β

Crémant d'Alsace Brut	15,71		
-----------------------	-------	--	--

Les Champs de l'Abbaye β

Crémant de Bourgogne Brut Bl 2014	19,60		
-----------------------------------	-------	--	--

Autres bulles

Ch. de Hauteville / Bordelet β

Sydre Argelette 2016		26,60	
2018	12,31		
Poiré Authentique 2019	10,01		
Granit 2019	17,50		

Dissegna β

Prosecco extra dry 2018	10,70		
-------------------------	-------	--	--

Dom. Vinsmoselle

Moselle extra sec Duchesse des Bernardins	4,69		
---	------	--	--

Notre classification des vins blancs

En accord avec plusieurs de nos vignerons (essentiellement en Alsace), nous avons décidé, pour la facilité du consommateur, de noter les vins blancs de 1 à 5 en fonction de la perception gustative des sucres résiduels. Nous précisons bien perception gustative, car la sensation de sucre se mesure aussi en fonction de l'acidité du millésime et pas seulement en fonction de la quantité de sucres résiduels.

1 vin parfaitement sec

2 vin sec pour la plupart des consommateurs, touche de sucre résiduel à peine perceptible pour les autres

3 vin équivalent à un demi-sec

4 vin plus riche qu'un demi-sec, mais moins qu'un moelleux

5 vin style VT mais sans l'appellation

Nous n'avons pas estimé nécessaire de faire la même chose pour les Vendanges Tardives (VT) et Sélections de Grains Nobles (SGN), car le consommateur sait à quoi s'attendre au niveau du style du vin. Peu lui importe donc que ces VT ou SGN soient riches ou très riches.

Attention ! Après quelques années de vieillissement, la sensation de sucre diminue, et il n'est pas déraisonnable de penser que les vins peuvent alors descendre d'une catégorie, un vin avec une cote de 3 devenant avec l'âge un vin ayant une perception gustative semblable à une cote de 2 par exemple.

Alsace

Dom. Albert Boxler B

1	Sylvaner 2018	20,50	
1	Pinot blanc 2018	18,15	
1	Réserve 2017	25,20	
1	2018	25,60	
4	Gewurztraminer 2018	24,30	
4	Réserve 2017	29,00	
4	2018	29,00	
1	Pinot gris 2017	24,30	
2	Réserve 2018	28,00	
1	Brand Grand Cru 2016	53,30	
2	2017	55,20	
2	Sommerberg Grand Cru 2016	53,30	
2	Sommerberg Grand Cru Vieilles Vignes 2017	55,20	
1	Riesling 2018	29,85	
1	Réserve 2017	32,69	
1	Brand Grand Cru 2018	58,00	
1	Sommerberg Grand Cru Jeunes vignes 2017	44,00	
1	2018	44,90	
1	Sommerberg Grand Cru 2018	58,00	
1	Sommerberg Grand Cru "D" 2018	67,40	
1	Sommerberg Grand Cru "E" 2018	67,40	
	Gewurztraminer Boland VT 2015	42,10*	
	Pinot gris Brand Grand Cru VT 2015	53,70*	
	Riesling Sommerberg Grand Cru VT 2017	76,80*	
	Pinot noir 2018	29,40	
	"S" 2018	43,00	

Dom. Meyer-Fonné β

1	Gentil 2019		9,90	
1	Pinot blanc Vieilles Vignes 2018		11,30	
3	Gewurztraminer Réserve 2019		15,80	
1	Pinot gris Réserve 2018		15,20	
1	Riesling Félix Meyer 2019		10,90	
1	Kaefferkopf Grand Cru 2016		30,40	
1	Schoenenbourg Grand Cru 2016		30,40	
	Pinot noir 2017	5,40	10,15	
	2018		10,15	
	Réserve 2018		15,29	

Dom. Preiss-Zimmer

1	Pinot gris Cuvée Réserve 2017		6,15	
1	2019		10,41	
	SGN 1998		31,22*	

Loire**Ch. de Fosse-Sèche / Pire β**

	Saumur Arcane BI 2018		22,91	
	Éolithe Rge 2017		19,15	
	Vin de France Éolithe Rge 2018		21,01	

Ch. du Hureau / Vatan β

	Saumur-Champigny Tuffe Rge 2018	7,05	12,80	
--	---------------------------------	------	-------	--

Clau de Nell β

	Anjou Cabernet franc Rge 2013		57,15	
	2014		57,28	
	Cuvée Violette Rge 2012	23,24		
	2013	24,20		
	2014	24,20	58,78	
	Val de Loire Grolleau Rge 2013		63,15	
	2014	26,10	63,28	

Clos Naudin / Foreau β

	Vouvray sec 2019		26,10	
	demi-sec 2015		33,23	
	2016		33,23	
	moelleux 2018		39,30	
	moelleux Réserve 2016		65,50	
	2018		65,50	

Dom. de Bellivière / Nicolas β

	Coteaux du Loir Vieilles Vignes Éparses BI 2016		35,50	
	Jasnières Premices BI 2019		17,70	
	Les Rosiers BI 2015		23,30	
	2016		24,60	
	2017		24,60	
	Calligramme BI 2017		43,00	
	Vin de France Raisins Migrateurs Rge 2018		12,64	

Dom. du Bel Air β

	Bourgueil Les Vingt lieux dits Rge 2018		13,00	
	Les Marsaules Rge 2016		20,10	
	Grand-Mont Rge 2016		30,60	

Dom. de la Madone B

Urfé Sauvignons gris et blanc BI 2019	13,41		
2020	13,41		
Côtes du Forez Dacite Rge 2019	11,60		
2020	11,60		
La Madone Rge 2020	11,60		
Migmatite Rge 2019	14,50		

Dom. F. Chidaine B

Touraine Sauvignon BI 2019	9,30		
Vin de France Le Chenin d'Ailleurs 2018	13,00		
Les Argiles 2018	22,35		
Montlouis-sur-Loire Les Tuffeaux 2018	22,40		
Les Choisilles 2018	25,80		
Les Bournais 2019	30,20		
moelleux 2016	29,85		
Touraine Rge 2018	9,30		

Dom. F. Mabileau B

Anjou Chenin des Rouillères BI 2019	13,10		
Saint-Nicolas-de-Bourgueil Les Rouillères Rge 2018	7,80	13,30	

Dom. Le Fay d'Homme B

Muscadet Sèvre et Maine sur Lie 2018	10,41		
Fief Seigneur 2018	11,60		
Monnières-Saint Fiacre 2015	17,70		
Vin de France La Part du Colibri Côt Rge 2018	10,70		
La Part du Colibri Gamay Rge 2019	11,14		

Dom. Loïc Mahé B

Vin de France Gourmandise du Gué d'Orger BI 2017	14,70		
Savennières Sables & Schistes BI 2018	21,45		
Les Fougeraies BI 2013	24,05		
2014	25,70		
Vin de France Vents d'Ouest Rge 2019	14,70		

Dom. V. Pinard B

Sancerre Florès BI 2018	12,69		
2019	22,75		
Nuance BI 2018	26,50		
Harmonie BI 2013	33,60		
2014	33,60		
2015	33,60		
Le Château BI 2015	38,90		
2016	38,90		
2018	40,21		
Chêne Marchand BI 2016		79,59	
2017	39,60		
2018	40,21		
Grand Chemarin BI 2013	38,90		
2015		76,59	
2017	39,60		
2018	40,21		
Petit Chemarin BI 2013	38,90		
2015	38,90		
2016		79,59	
2018	40,21		
Vendanges Entières Rge 2018	52,41		

Nom du vin & Millésime	37,5 cl	75 cl	150 cl	Rem.
------------------------	---------	-------	--------	------

Dom. Y. Amirault β

Saint-Nicolas-de-Bourgueil La Source Rge 2019		13,39		
La Mine Rge 2017		14,65		
Les Malgagnes Rge 2016		24,60		
2017		24,60		
Bourgueil La Coudraye Rge 2017		12,40		
Cote 50 Rge 2018		12,60		
La Petite Cave Rge 2015		24,60		
2018		25,16		

Cave de Pouilly-sur-Loire

Pouilly-Fumé Cuvée Bailly 2018	8,49	15,25		
--------------------------------	------	-------	--	--

Dom. des Corbillières / Barbou

Touraine Sauvignon BI 2019		8,30		
Oisly Fabel Barbou BI 2019		12,61		
Les Griottines Rge 2019		8,30		
Cuvée des Dames Rge 2017		9,80		
2018		9,80		

Dom. M. Blouin

Coteaux du Layon 2019		10,25		
-----------------------	--	-------	--	--

Dom. P. Alliet

Chinon Rge 2018		14,30		
Vieilles Vignes Rge 2017		18,40		
L'Huisserie Rge 2016		22,51		
2017		22,51		
Coteau de Noiré Rge 2017		29,10		

Dom. Reverdy-Ducroux

Sancerre Cuvée Beau Roy BI 2019	8,55	16,00		
Les Pierres Noires Rge 2018	8,30	15,45		

Bourgogne

Dom. Arlaud β

Bourgogne Aligoté BI 2018		14,80		
Chambolle-Musigny 2016	29,50			
2017	29,50			
2018	30,00			
1° Cru Les Noirots 2018		70,40		
Les Sentiers 2018		78,60		
Gevrey-Chambertin 2016	26,40			
2018		47,11		
Morey-Saint-Denis Rge 2014		45,57		
2016		47,11		
2017		47,11		
2018		47,11		
1° Cru Les Blanchards Rge 2017			131,60	
2018		62,50	131,60	
Les Millandes Rge 2017			131,60	
2018	33,30			
Les Ruchots Rge 2018			147,31	
Charmes-Chambertin Grand Cru 2017		136,80		
2018		147,00		
Clos Saint-Denis Grand Cru 2017		206,00		

A & Arlaud B

Bourgogne Oka Rge 2018	17,50		
Bourgogne Hautes Côtes de Nuits Rge 2018	21,40		
Morey-Saint-Denis Clos Solon Rge 2017	41,10		
2018	42,10		
Nuits-Saint-Georges 1° Cru Cuvée Joseph 2018	59,90		
Vosne-Romanée 2018	56,10		
1° Cru Les Petits Monts 2013	96,24		
2018	105,00		

Dom. de Montille B

Corton Clos du Roi Grand Cru Rge 2016	142,40		
---------------------------------------	--------	--	--

Dom. Dureuil-Janthial B

Bourgogne Aligoté BI 2018	13,90		
Céline et Vincent BI 2016	14,85		
BI 2017	18,60		
2018	18,60		
Rully BI 2018	26,10		
Maizières BI 2018	28,00		
Puligny-Montrachet 1° Cru Les Champs Gains BI 2018	61,75		
Bourgogne pasetoutgrain 2018	13,90		
Rge 2018	18,60		
Mercurey Rge 2018	26,10		
Rully Rge 2018	26,10		
Maizières Rge 2018	29,85		
Nuits-Saint-Georges 1° Cru Clos des Argillières Rge 2018	61,75		

Dom. Leflaive B

Bourgogne BI 2017	43,50		
2018	45,00		
Puligny-Montrachet BI 2018	84,30		

Les Champs de l'Abbaye B

Mercurey La Brigadière BI 2017	24,60		
Rully La Chatallienne BI 2019	25,00		
Les Cailloux BI 2019	28,00		
Monthélie Les Sous Roches BI 2017	31,75		
Bourgogne Rge 2018	16,20		
Côte chalonaise Les Claveaux Rge 2017	17,70		
Le Clos des Roches Rge 2018	18,05		
2019	18,69		
Mercurey La Brigadière Rge 2017	24,60		
2018	24,60		
Les Marcoeurs Rge 2017	24,60		
2018	25,00		
Monthélie Les Sous Roches Rge 2017	29,85		
2019	29,85		

Dom. Alain Gras

Saint-Romain BI 2017	15,10		
Rge 2016	26,00		

Dom. D. Damp

Chablis 2018	8,55	15,21	
1° Cru Les Vaillons 2017		21,90	
Fourchaume 2018		22,65	

Dom. D. Larue

Bourgogne Aligoté Vieilles vignes BI 2019		10,74	
Saint-Aubin BI 2019		22,40	
1° Cru Les Cortons BI 2018		29,00	
Puligny-Montrachet Le Trézin 2018		37,40	
1° Cru La Garenne BI 2017		47,70	
2018		50,51	
Chassagne-Montrachet Rge 2017		23,99	
Saint-Aubin 1° Cru Sur le Sentier du Clou Rge 2017		22,40	
2018		23,99	
Aloxe-Corton Rge 2017		31,70	

Dom. Henri Germain

Bourgogne Côte-d'Or BI 2017		26,10	
2018		26,10	
Meursault BI 2018		44,85	
Limozin BI 2018		59,90	
Chevalières BI 2018		59,90	
1° Cru Poruzots BI 2018		71,10	
Perrières BI 2018		99,30	
Chassagne-Montrachet 1° Cru Morgeot Les Fairendes BI 2018		66,50	
Beaune 1° Cru Bressandes Rge 2018		52,34	
Meursault Clos des Mouches Rge 2018		52,34	

Dom. J. Rijckaert

Bourgogne L'Épinet BI 2017		16,00	
Saint-Véran Vieilles Vignes 2018		17,10	
Pouilly-Fuissé Vieilles vignes 2017		23,40	
Les Bouthières Vieilles Vignes 2014		25,60	

Dom. J.-C. Bessin

Chablis 2018		14,90	
Vieilles Vignes 2015	11,20		
2016		22,35	
2018		19,55	
1° Cru La Forêt 2015			63,50
2018		29,90	
La Fourchaume 2018		29,90	
Montmains 2015		31,00	
2018		29,90	
La Fourchaume La Pièce au Comte 2018		34,61	
Grand Cru Valmur 2018		43,00	

Maison DEux Montille Sœur Frère

Bourgogne BI 2016		26,10	
Rge 2016		27,00	

Beaujolais**Les Améthystes / Guignier B**

Beaujolais Rge 2018		9,30	
Brouilly 2017		12,34	
Morgon Vieilles Vignes 2019		12,64	
Fleurie 2017		12,71	
Saint-Amour 2018	7,05	12,90	

Jura & Savoie

Dom. des Marnes Blanches β

Côtes du Jura Les Molates Chardonnay BI 2018		16,55	
Les Molates Savagnin BI 2018		19,90	
En Quatre Vis Chardonnay BI 2018		19,55	
En Quatre Vis Savagnin BI 2018		22,55	
En Levrette Chardonnay BI 2018		23,85	49,60
Les Normins Chardonnay BI 2018		24,41	49,80
Aux Bois Savagnin BI 2017		24,81	
2018		25,40	
En Jensillard Savagnin BI 2018		27,60	
Empreinte Savagnin 2016		32,36	
Vin jaune 2012		44,90	
Vin de Paille 2014	35,20		
Poulsard Rge 2018		19,55	
Pinot noir Rge 2019		21,45	
Trousseau Rge 2018		23,85	

Dom. J.-F. Quénard β

Savoie Chignin Anne de la Biguerne BI 2019		12,20	
Chignin-Bergeron Les Éboulis 2017		15,80	
Mondeuse Elisa Rge 2016		16,72	
Persan Les 2 Jean Rge 2017		17,65	

Dom. Labet β

Côtes du Jura Fleur Chardonnay BI 2018		21,60	
Fleur de Savagnin BI 2018		31,90	
Vin jaune 2011		57,70	
Vin de France Les Varrons Pinot noir Rge 2019		32,71	

Dom. J. Rijckaert

Arbois Chardonnay BI 2018		14,21	
Côtes du Jura Les Sarres Savagnin BI 2016		19,60	
2017		19,60	
Vin jaune Florent Rouve 2012		41,30	

Dom. Lupin

Roussette de Savoie Franzy 2019		11,86	
Cuvée du Pépé VV 2019		13,95	

Bordeaux

Bordeaux

Bordeaux Château Bellevue Rge 2019		7,30	
------------------------------------	--	------	--

Graves & Pessac-Léognan

Pessac-Léognan Château de Fieuzal BI 2014		42,91	
Château Smith Haut Lafitte BI 2014		88,85	
Cru classé Château Olivier Rge 2014		27,21	
Domaine de Chevalier Rge 2014		52,03	

Nom du vin & Millésime	37,5 cl	75 cl	150 cl	Rem.
------------------------	---------	-------	--------	------

Haut-Médoc

Haut-Médoc Château Breillan 2016		9,80		
5° Cru classé Château Cantemerle 2014		28,25		
3° Cru classé Château La Lagune 2014		45,25		

Lalande-de-Pomerol

Lalande-de-Pomerol La Fleur de Surget 2016		16,20		
--	--	-------	--	--

Margaux

Margaux Fleur de Marquis de Terme 2012		21,77		
3° Cru classé Château Palmer 2014		238,21		

Médoc

Médoc Cru bourgeois Château Patache d'Aux 2015		16,69		
2016		10,41		

Moulis-en-Médoc

Moulis Cru bourgeois Château Poujeaux 2014		27,42		
--	--	-------	--	--

Pauillac

Pauillac Château Lacoste Borie 2014		23,93		
-------------------------------------	--	-------	--	--

Saint-Emilion

Saint-Émilion Château de la Nauve 2016		11,35		
Grand Cru Château Vieille Tour La Rose 2016		15,80		
Grand Cru classé Château Corbin 2014		29,17		
Château La Dominique 2014		38,09		
Château Les Grandes Murailles 2014		42,98		
1° Grand Cru classé B Château Bélair-Monange 2014		85,75		
1° Grand Cru classé A Château Cheval Blanc 2014		533,79		

Saint-Estèphe

Saint-Estèphe Le Marquis de Calon Ségur 2014		23,86		
Les Pagodes de Cos 2014		41,42		
2° Cru classé Château Cos d'Estournel 2014		127,69		

Saint-Julien

Saint-Julien Château Lalande Borie 2014		24,74		
Château Gloria 2014		37,68		
4° Cru classé Château Saint-Pierre 2014		48,52		

Dom. Courselle

Vin de table

Vin de France Les Copines Bl 2018		7,90		
Les Copains Rge 2018		7,90		

Sud-Ouest

Camín Larredya / Grussaute B

Jurançon sec La Part Davant 2018		17,10		
Jurançon Costat Darrèr 2018		15,71		

Dom. Arretxea / Riouspeyrous B

Irouléguay Schistes Bl 2017		36,46		
Tradition Rge 2017		17,10		

Dom. D. Dagueneau B

Jurançon Jardins de Babylone 2007			296,00	
-----------------------------------	--	--	--------	--

Dom. Elian Da Ros B

Côtes du Marmandais Ce Vin est une Fête Rge 2018	10,90	25,40	
Abouriou Rge 2018	14,90		
Vignoble d'Elian Rge 2017	15,40		
Chante Coucou Rge 2017	20,30		
Clos Baquey Rge 2015	29,90		

Dom. Rotier B

Gaillac Esquisse Rge 2019	10,10		
---------------------------	-------	--	--

Uroulat / Hours B

Jurançon sec Cuvée Marie 2016	14,30		
Jurançon Uroulat 2016	19,90		

Clos Triguedina

Cahors Malbec du Clos Rge 2017	9,35		
Petit Clos Rge 2016	12,10		
Clos Triguedina Rge 2014	18,50		
2015	19,30		
Trilogie Rge 2011 (3 bouteilles)	77,95		
Probus Cuvée Prestige Rge 2009	40,90		

Dom. de Pellehaut

Côtes de Gascogne BI 2019	5,40		
L'Été gascon BI 2018	7,25		
Ros 2019	5,40		
Rge 2018	5,40		
2019	5,40		

Dom. du Cros

Marcillac Lo Sang del País Rge 2018	8,91		
Vieilles Vignes Rge 2018	12,60		

Rhône Nord**Dom. Belle B**

Crozes-Hermitage Les Terres Blanches BI 2018	19,35		
2019	11,30		
Hermitage BI 2018	63,60		
Crozes-Hermitage Les Pierrelles Rge 2017	9,99	17,30	
2018	10,30		
Cuvée Louis Belle Rge 2017	13,50		
2018	24,30		
Roche Pierre Rge 2016	39,30		
Hermitage Rge 2016	70,20		

Dom. E. Pochon B

Collines rhodaniennes Les Egrèves Rge 2018	7,65		
Crozes-Hermitage Rge 2018	15,65		

A. & P. Clape

Cornas Renaissance 2018	54,99		
2018	79,00		

Nom du vin & Millésime	37,5 cl	75 cl	150 cl	Rem.
------------------------	---------	-------	--------	------

Dom. A. Grailot

Crozes-Hermitage BI 2017		21,50		
2018		22,40		
Rge 2018		23,99	49,40	

Dom. B. Faurie

Hermitage BI 2019		80,90		
Greffieux/Bessards Rge 2018		69,30		
Bessards Rge 2018		80,90		
Bessards/Méal Rge 2018		83,70		

Dom. Jasmin

Collines rhodaniennes La Chevalière Rge 2018		13,90		
Côte Rôtie La Giroflarie 2017		40,20		
2018		41,10		
Oléa 2016		59,90		
2017		59,90		

Dom. P. Gaillard

Saint-Joseph BI 2019		23,61		
Condrieu 2018		34,00		
Saint-Joseph Rge 2017		19,40		
2018		21,01		
Côte Rôtie 2017		43,40		
2018		45,50		

Dom. Vallet

Saint-Joseph Méribets BI 2018	9,10			
2019		17,50		
Méribets Rge 2017	9,00			
2018		16,70	37,20	

Dom. Y. Cuilleron

Collines rhodaniennes Les vignes d'à Côté BI 2019		12,80		
Saint-Joseph Lyseras BI 2019		21,80		
Condrieu La Petite Côte 2018		38,10		
Collines rhodaniennes Les vignes d'à Côté Rge 2019		10,70		
Saint-Joseph Les Pierres Sèches Rge 2018		21,20		
Côte Rôtie Madinière 2018		51,20		

Rhône Sud

Clos du Caillou / Vacheron B

Côtes du Rhône BI 2020		12,10		
Le Caillou Rge 2019		12,60		
Le Bouquet des Garrigues Rge 2018		16,35		
Les Quartz Rge 2018		21,40		
La Réserve Rge 2017		30,79		
Châteauneuf-du-Pape Le Caillou Rge 2017		31,75		
2018		31,75		
Réserve Rge 2017		110,50		

Dom. La Réméjeanne / Klein B

Côtes du Rhône Un Air de Réméjeanne Rge 2019		9,40	23,20	
Les Chèvrefeuilles Rge 2018		10,81		

Nom du vin & Millésime	37,5 cl	75 cl	150 cl	Rem.
------------------------	---------	-------	--------	------

Dom. de Fenouillet / Soard β

Ventoux Oversant Ros 2018		7,34		
Oversant Rge 2018		7,34		
Beaumes-de-Venise Terres blanches Rge 2017	7,65*			
2019		10,41		

Dom. des Amouriers / Chudzikiewicz β

Vacqueyras Signature 2018		14,70		
---------------------------	--	-------	--	--

Dom. Gramenon / Laurent β

Côtes du Rhône Pantomine BI 2019		14,70		
Il fait Soif Rge 2018		14,60	31,21	
2019		14,60	32,50	
Poignée de Raisins Rge 2019		14,60		
La Belle Sortie Rge 2019		14,60		
L'Élémentaire Rge 2018		16,35		
La Rubiconde Rge 2018		19,30		
2019		19,30		
La Sagesse Rge 2019		22,70	49,01	
Contre Couleur Rge 2019		26,70		
L'Émouvante Rge 2018		26,70		
2019		26,70		
La Mémé Rge 2019		35,10		
Côtes du Rhône-Villages Champsaurél Rge 2019		17,40		
Visan Orpiment Rge 2017		18,85		
2019		17,40		
Vinsobres La Papesse Rge 2019		28,80		

Dom. Grand Veneur / Jaume β

Châteauneuf-du-Pape Le Miocène Rge 2018		30,60		
---	--	-------	--	--

Dom. Oratoire Saint Martin / Alary β

Côtes du Rhône Les P'tits Gars BI 2019		11,80		
Cairanne Réserve des Seigneurs BI 2019		13,90		
Haut-Coustias BI 2019		21,40		
Côtes du Rhône Le P'tit Martin Rge 2019		10,81		
Les P'tits Gars Rge 2019		11,60		
Cairanne Réserve des Seigneurs Rge 2018	7,90	15,29		

Ch. Beaubois β

Costières de Nîmes Expression BI 2019		7,70		
Élégance BI 2019		10,15		
Expression Ros 2019		7,70		
Expression Rge 2019		7,70		
Élégance Rge 2018		10,15		

Mas des Bressades / Marès β

Costières de Nîmes Cuvée Tradition BI 2019		8,00		
Cuvée Excellence BI 2019		11,86		
Cuvée Tradition Rge 2018		8,00		
Cuvée Excellence Rge 2018		11,86		

Dom. Saint Gayan / Meffre

Méditerranée Argiles BI 2019		6,00		
Côtes du Rhône Trescartes Rge 2016		8,40		
Rasteau Ilex Rge 2015		12,15		
Gigondas Origine 2015		17,50		

Ch. d'Aqueria

Tavel 2018	7,30		
2019		12,90	

Dom. de la Janasse / Sabon

Côtes du Rhône BI 2019	11,89		
Vaucluse Principauté d'Orange Viognier BI 2019	13,20		
Terre de Bussière Rge 2018	9,70	19,40	
Côtes du Rhône Rge 2019	9,99		
Les Garrigues Rge 2014	27,00		
Châteauneuf-du-Pape Rge 2017	37,35		
Chaupin Rge 2017	54,30		
Vieilles Vignes Rge 2017	74,90		

Languedoc**Clos Marie / Peyrus B**

Languedoc Manon BI 2018	18,30		
Métairies du Clos VV BI 2019	27,00		
Les 3 saisons Rge 2016	16,55		
Pic Saint-Loup L'Olivette Rge 2018	17,19		
Languedoc Pic Saint-Loup Clos Marie Rge 2016	25,14		
Pic Saint-Loup Simon Rge 2017	26,50		
2018	26,50		
Métairies du Clos VV Rge 2018	26,50		

Dom. de la Marfée / Hasard B

Pays d'Hérault Frissons d'Ombelles BI 2018	15,80		
Languedoc Grès de Montpellier Les Gamines Rge 2016		28,40	
2017	13,81	28,40	
Saint-Georges-d'Orques Della Francesca Rge 2017	20,10		
Champs murmurés Rge 2014	28,91		
2015	28,91		
Pays d'Hérault Les vignes qu'on abat Rge 2013	28,91		
2015	28,91		
2016	29,90		

Dom. de Montcalmès B

Vin de France Grenache Rge 2017	21,50		
Terrasses du Larzac Rge 2017		60,50	

Dom. Saint Antonin / Albaret B

Faugères Les Jardins Rge 2019	8,49		
Cazalet Rge 2018	10,90		

Mas Conscience B

Languedoc L'In... BI 2019	13,50		
La petite Prise de... Rge 2018	11,70		
Vin de France Le Cas Rge 2017	13,90		
Saint-Guilhem-le-Désert Cieux Rge 2018	14,00		
Terrasses du Larzac L'Éveil Rge 2017	16,50		
2018	16,50		
Mahatma Rge 2016	21,10		

Ch. de Cabriac / de Cibeins

Corbières Rge 2016	8,09		
--------------------	------	--	--

Dom. de l'Hortus / Orliac

Vin de France Loup y es-tu? BI 2019	7,50		
Val de Montferrand Bergerie de l'Hortus BI 2019	12,20		
Grande Cuvée BI 2019	20,50		
Pic Saint-Loup Bergerie de l'Hortus Ros 2019	10,30		
Pays d'Hérault Le Loup dans la Bergerie Rge 2018		15,00	
2019	7,50		
2019 BIB 3L	24,50		
Pic Saint-Loup Bergerie de l'Hortus Rge 2019	12,20		
Grande Cuvée Rge 2018	20,50	40,99	

Dom. Les Mazes

Vin de pays d'Oc doux Sézam BI 2007	11,48*		
doux Sézam Rge 2005	11,48*		

Dom. Paul Mas

Pays d'Oc Latitude 50° BI 2019	5,45		
Viognier BI 2019	7,79		
Latitude 50° Ros 2019	5,45		
2020	5,45		
Latitude 50° Rge 2019	5,45		

Dom. Saint-Auriol / Vialade

Pays d'Oc Le Saint-Auriol Réserve BI 2019	5,00		
Vin de France Louise de Loirau Chardonnay 2018	5,75		
Pays d'Oc Le Saint-Auriol Réserve Ros 2019	5,00		
Le Saint-Auriol Réserve Rge 2019	5,00		

Les Fusionels

Faugères Le Rêve Rge 2016	12,20		
---------------------------	-------	--	--

Mas Champart

Saint-Chinian BI 2017	14,50		
Côte d'Arbo Rge 2017	11,00		
Causse du Bousquet Rge 2016	15,29		
Clos de la Simonette Rge 2015	21,39		
2016	21,80		

Roussillon**Dom. des Soulanes B**

Côtes catalanes Kaya BI 2019	14,50		
Côtes du Roussillon-Villages Jean Pull Rge 2019	10,36		
Côtes catalanes Kaya Rge 2019	12,61		

Dom. Gardiés B

Côtes du Roussillon Les Glacières BI 2019	14,10		
Côtes catalanes Les Vignes de mon Père BI 2014	25,24		
2016	25,70		
On s'en Fish ! Rge 2019	12,00		
Côtes du Roussillon-Villages Les Millères Rge 2018	14,50		
Côtes catalanes Je cherche le Ciel Rge 2018	19,40		
Côtes du Roussillon-Villages La Torre Rge 2017	31,90		

Le Roc des Anges / Gallet B

Côtes catalanes L'Oca BI 2014	31,67		
-------------------------------	-------	--	--

Dom. Gauby β

Côtes catalanes Calcinaires BI 2019	18,60	
Calcinaires Rge 2018	18,60	
Vieilles Vignes Rge 2014	32,40	
2018	32,40	

Clos des Fées / Bizeul

Côtes du Roussillon Les Sorcières Rge 2019	12,31	
Côtes du Roussillon-Villages Vieilles Vignes Rge 2016	25,00	

Provence

Dom. de Trévallon / Dürrbach β

Alpilles BI 2019	71,00	
Rge 2017	122,00	

Dom. Tempier β

Bandol BI 2019	27,00	
Ros 2019	22,00	
Rge 2018	29,00	
La Migoua Rge 2018	52,00	
La Tourtine Rge 2018	52,00	

Dom. Sainte-Croix La Manuelle / Pélépol

Côtes de Provence Signature BI 2018	8,85	
Signature Rge 2017	7,01*	

Dom. Saint-Louis La Manuelle

Côtes de Provence Signature Ros 2019	8,85	
--------------------------------------	------	--

Les Caves du Commandeur

Var Rolle BI 2018	7,15	
BI (BIB 5 L)	29,15	
Ros (BIB 5 L)	29,15	
Rge (BIB 5 L)	29,15	

Corse

Clos San Quilico

Patrimonio BI 2019	12,00	
Rge 2018	11,50	

Italie

Feudi San Nicola β

Sicilia Grillo BI 2019	7,70	
Nero d'Avola Rge 2019	7,70	

Tenuta Gorghi Tondi β

Terre Siciliane Coste a Preola Grillo BI 2017	10,30	
Sicilia Coste a Preola Nero d'Avola Rge 2018	10,30	

Nom du vin & Millésime	37,5 cl	75 cl	150 cl	Rem.
------------------------	---------	-------	--------	------

Cantina Gigi Rosso β

Moscato d'Asti 2019		12,90		
Dolcetto d'Alba 2018		12,31		
Barbera d'Alba Superiore 2018		13,30		
Nebbiolo d'Alba Superiore 2017		16,30		
Barolo Trecomuni 2014		35,60		

Maroc

Dom. des Ouled Thaleb

Zenata Tandem Syrah du Maroc Rge 2018		13,50		
---------------------------------------	--	-------	--	--

VDN & Vin de Liqueur

Dom. de Fenouillet / Soard β

Muscato de Beaumes-de-Venise 2019		14,90		
-----------------------------------	--	-------	--	--

Dom. des Marnes Blanches β

Macvin du Jura		22,60		
----------------	--	-------	--	--

Les Terres de Fagayra / Gallet β

Maury Op. Nord Rge 2009		42,86		
Op. Nord Rge 2010		43,95		

Gallet

Maury Rge 1975		70,14		
1982		52,32		
1985		47,14		

Les Vignerons de Maury

Maury Grenat Rge 2017		13,90		
2018		13,90		

Nom du vin & Millésime	50 cl	70 cl	100 cl	Rem.
------------------------	-------	-------	--------	------

Alcools & Liqueurs

Marius Bonal

Liqueur de Gentiane d'Aubrac - 16°		21,93		
------------------------------------	--	-------	--	--

Matériel

Coravin

Coravin Model Two		299,00		
Model Two Plus (avec housse)		335,00		
Capsules Argon (2 units pack)		19,95		
Aiguille standard		36,24		



TG vins - Présentation


Historique

TG vins est né de la passion de deux hommes pour le nectar français. En 1983, Michel Thorroux fonde à Mazy la société « Thorroux Vins - Les Grands Crus ». Il s'allie en 2001 à la maison « Les Vins du Rhône » de Jemeppe-sur-Meuse, créée en 1986. André Gréatti, fondateur de cette société, dirige actuellement de main de maître le service logistique de TG vins. En janvier 2007, TG vins reprend « Le Vin Passion » dont le fondateur, Xavier Erken, est bien connu des Bruxellois. Nous vendons aux particuliers, à l'horeca, aux entreprises et collectivités.

Philosophie

Le vin est une boisson, bien sûr, mais aussi un art de vivre indispensable. Pour concilier les deux, nous sillonnons la France 8 semaines par an pour dénicher les vins qui correspondent, dans chaque catégorie de prix, à nos critères : harmonie, élégance et plaisir. Convivialité et confiance, nos atouts deviendront aussi les vôtres.

Situation & Accès

TG vins est implanté dans le zoning des Cahottes à Flémalle, à 500 m de l'autoroute de Wallonie, sortie 4 Flémalle. Suivre la direction  Cahottes. Au rond-point, à droite, puis 1^{ère} à droite pour entrer dans le zoning, 1^{ère} à gauche, puis tout droit jusqu'au fond. Dernier bâtiment à gauche.

Caveau de dégustation

Heures d'ouverture

Sans dégustations du lundi au vendredi de 8 h 30 à 12 h 30 et de 13 h 30 à 17 h30.
Les premier et troisième samedis du mois de 14 h à 19 h : **dégustations à thème** ouvertes à tous.

L'équipe

Michel THORROUT (michel@tgvins.be)
Administrateur délégué
André GRÉATTI (andre@tgvins.be)
Responsable logistique
Roland KEMPINAIRE (roland@tgvins.be)
Responsable achats et ventes
Arnaud GRÉATTI (arnaud@tgvins.be)
Assistant logistique
Dimitri LAZARON (dimitri@tgvins.be)
Assistant logistique

Les délégués commerciaux




Antonin GUYON : +32 489 00 15 40
[✉ antonin@tgvins.be](mailto:antonin@tgvins.be)
Roland KEMPINAIRE : +32 484 93 11 91
[✉ roland@tgvins.be](mailto:roland@tgvins.be)
Fabian PATTACINI : +32 475 76 93 27
[✉ fabian@tgvins.be](mailto:fabian@tgvins.be)

Notre partenaire

Vino-terre-happy : +32 495 77 96 59

Coordonnées & Contact

TG vins

Parc Artisanal des Cahottes
Rue des Semailles 23/1- B-4400 Flémalle
 +32 42 50 77 80
 +32 42 50 77 88
[✉ info@tgvins.be](mailto:info@tgvins.be)
 www.tgvins.be

ING : 350-0151603-14
BIC : BBRUBEBB
IBAN : BE94 3500 1516 0314
Fortis : 250-0194600-06
TVA : BE 0424.150.019
Accises : BE 1L 000033399
N° Entreprise : 0424.150.019

Cave « Au Gré du Vin »



Au Gré du Vin

Parc Artisanal des Cahottes
rue des Semailles, 23/1
B-4400 Flémalle

☎ +32 42 50 77 80

☎ +32 42 50 77 88



✉ info@tgvins.be

🌐 www.tgvins.be

