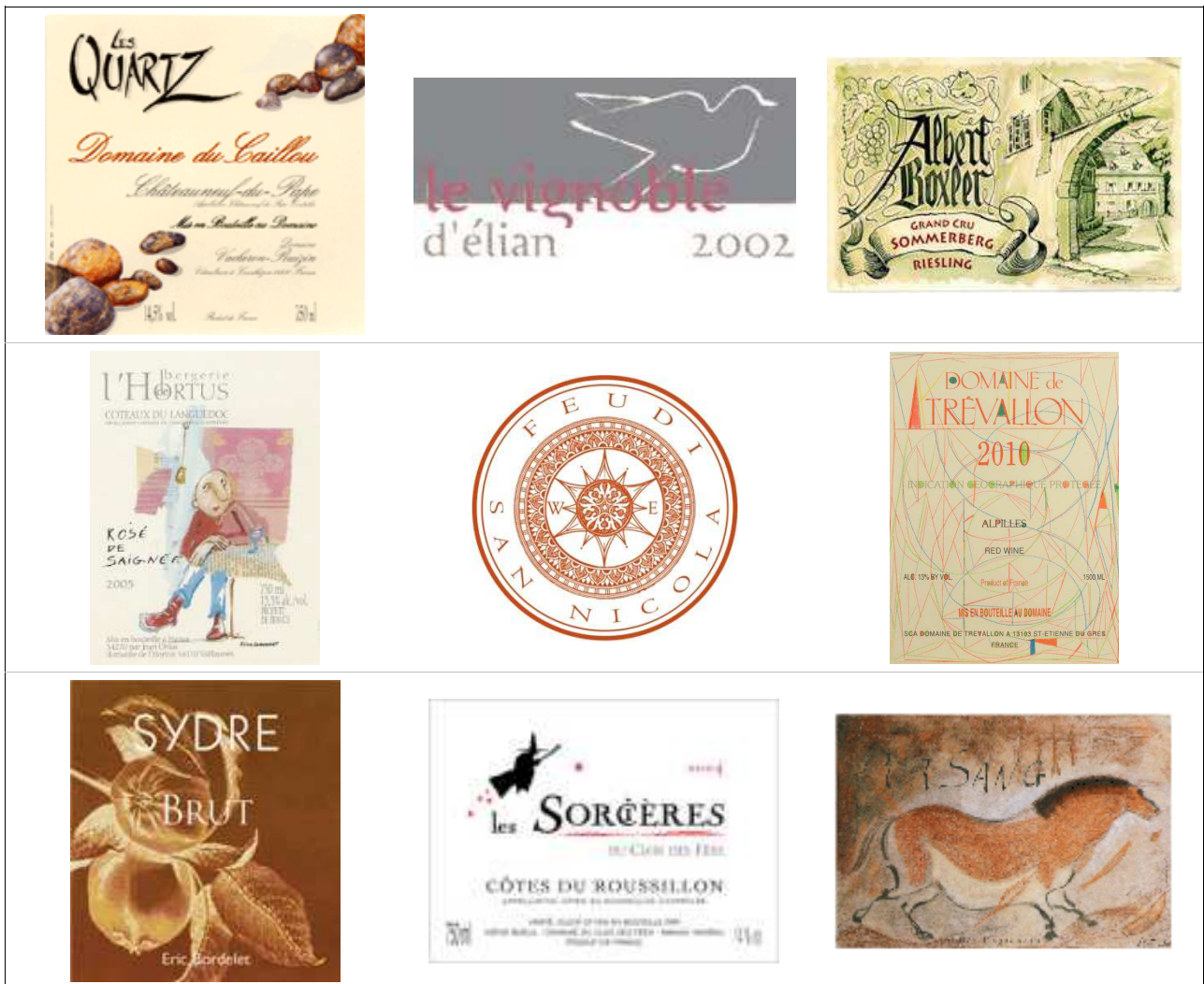




## L'éveil au plaisir



Découvrez notre sélection

# Table des matières

Champagne & Vins effervescents .....	3
Alsace .....	4
Loire .....	5
Bourgogne .....	7
Beaujolais .....	10
Jura & Savoie .....	10
Bordeaux .....	10
Sud-Ouest .....	11
Rhône Nord .....	12
Rhône Sud .....	13
Provence .....	14
Corse .....	15
Languedoc .....	15
Roussillon .....	17
Italie .....	17
Maroc .....	18
VDN & Vin de Liqueur .....	18
Alcools & Liqueurs .....	18
Matériel .....	18
TG vins - Présentation .....	19

## Légende des codes utilisés dans ce tarif

VV	Vieilles vignes	1 à 5	Classement des vins blancs
VR	Vin rare	Rés	Réservation préalable
FS	Fin de stock	*	bouteille de 50 cl (à la place de 37,5 cl)
VM	Vieux Millésime	*	bouteille de 1 l (à la place de 75 cl)
NM	Non millésimé	mmm	Arrivée prévue

**B** : domaine en agriculture biologique / biodynamique ou en conversion

## Conditions

Les prix mentionnés dans ce tarif sont purement indicatifs et peuvent être sujets à changement sans préavis. Nos prix sont nets sauf vente et sous réserve de modification de TVA et/ou autres taxes. Sauf erreurs ou omissions. Ce tarif remplace les précédents.

**Ces prix TVAC incluent la cotisation d'emballage représentant 9,86 cents hors TVA par litre.**

## Livraisons gratuites pour un minimum de 475€ TTC

Bruxelles/Charleroi : Mercredi

Liège /Namur : Jeudi

Ardennes : Vendredi

Mons/Tournai : 1 fois par mois

Gand/Anvers : en fonction des commandes

# Champagne & Vins effervescents

## Champagne

### Agrapart $\beta$

Champagne brut 7 Crus		45,50	
Grand Cru extra-brut Blanc de Blancs Terroirs		55,85	
extra-brut Complantée		66,10	
extra-brut Blanc de Blancs Minéral 2011		81,20	
2012		81,20	
2013		81,20	
extra-brut Blanc de Blancs Avizoise 2011		104,00	
2012		104,00	
brut nature Blanc de Blancs Exp. 12		239,00	

### Larmandier-Bernier $\beta$

Champagne extra-brut Latitude		36,00	
1° Cru extra-brut Longitude		39,80	85,99
non dosé Terre de Vertus 2012		48,00	
Grand Cru extra-brut Les Chemins d'Avize 2011		88,50	
1° Cru extra-brut Rosé de Saignée		48,50	

### A. Bagnost

Champagne 1° Cru brut Cuvée Sélection		19,87	42,50
brut Tradition Blanc de Noirs 2014		23,30	
Grand Cru brut Blanc de Blancs		23,30	
brut nature Blanc de Blancs		23,30	
brut Ros		22,30	

## Méthode traditionnelle

### Dom. J.-F. Quénard $\beta$

Crémant de Savoie Cuvée Entre Amis 2016		18,00	
-----------------------------------------	--	-------	--

### Dom. Meyer-Fonné $\beta$

Crémant d'Alsace Brut		15,71	
-----------------------	--	-------	--

### Les Champs de l'Abbaye $\beta$

Crémant de Bourgogne Brut BI 2014		19,60	
-----------------------------------	--	-------	--

## Autres bulles

### Ch. de Hauteville / Bordelet $\beta$

Sydre Argelette 2016			26,60
2018		12,31	
Poiré Authentique 2019		10,01	
Poiré Granit 2017		17,19	
2019		17,50	

### Dissegna $\beta$

Prosecco extra dry 2018		10,70	
-------------------------	--	-------	--

### Dom. Vinsmoselle

Moselle extra sec Duchesse des Bernardins		4,69	
-------------------------------------------	--	------	--

### Notre classification des vins blancs

En accord avec plusieurs de nos vignerons (essentiellement en Alsace), nous avons décidé, pour la facilité du consommateur, de noter les vins blancs de 1 à 5 en fonction de la perception gustative des sucres résiduels. Nous précisons bien perception gustative, car la sensation de sucre se mesure aussi en fonction de l'acidité du millésime et pas seulement en fonction de la quantité de sucres résiduels.

**1** vin parfaitement sec

**2** vin sec pour la plupart des consommateurs, touche de sucre résiduel à peine perceptible pour les autres

**3** vin équivalent à un demi-sec

**4** vin plus riche qu'un demi-sec, mais moins qu'un moelleux

**5** vin style VT mais sans l'appellation

Nous n'avons pas estimé nécessaire de faire la même chose pour les Vendanges Tardives (VT) et Sélections de Grains Nobles (SGN), car le consommateur sait à quoi s'attendre au niveau du style du vin. Peu lui importe donc que ces VT ou SGN soient riches ou très riches.

Attention ! Après quelques années de vieillissement, la sensation de sucre diminue, et il n'est pas déraisonnable de penser que les vins peuvent alors descendre d'une catégorie, un vin avec une cote de 3 devenant avec l'âge un vin ayant une perception gustative semblable à une cote de 2 par exemple.

## Alsace

### Dom. Albert Boxler *B*

1	Sylvaner 2017	20,50	
1	2018	20,50	
1	Pinot blanc 2017	17,70	
1	2018	18,15	
1	Réserve 2017	25,20	
1	2018	25,60	
4	Gewurztraminer 2018	24,30	
4	Réserve 2017	29,00	
4	2018	29,00	
1	Pinot gris 2017	24,30	
2	Réserve 2018	28,00	
1	Brand Grand Cru 2016	53,30	
2	2017	55,20	
2	Sommerberg Grand Cru 2016	53,30	
2	Sommerberg Grand Cru Vieilles Vignes 2017	55,20	
1	Riesling 2018	29,85	
1	Réserve 2017	32,69	
1	Brand Grand Cru 2017	56,10	
1	2018	58,00	
1	Brand Grand Cru "K" 2018	67,40	
1	Sommerberg Grand Cru Jeunes vignes 2017	44,00	
1	2018	44,90	
1	Sommerberg Grand Cru 2018	58,00	
1	Sommerberg Grand Cru "D" 2018	67,40	
1	Sommerberg Grand Cru "E" 2018	67,40	
	Gewurztraminer Boland VT 2015	42,10*	
	Pinot gris Brand Grand Cru VT 2015	53,70*	
	Riesling Sommerberg Grand Cru VT 2017	76,80*	
	Pinot noir 2018	29,40	
	"S" 2018	43,00	

**Dom. Meyer-Fonné B**

1	Gentil 2019		9,90	
1	Pinot blanc Vieilles Vignes 2018		11,20	
1	Pinot gris Réserve 2017		15,10	
3	Gewurztraminer Réserve 2018		15,65	
3	Sporen Grand Cru Vieilles Vignes 2012		25,10	
4	Wineck-Schlossberg Grand Cru 2015		24,22	
1	Riesling Félix Meyer 2019		10,90	
1	Kaefferkopf Grand Cru 2016		30,40	
1	Schoenenbourg Grand Cru 2016		30,40	
	Pinot noir 2017	5,40	10,15	
	2018		10,15	
	Réserve 2018		15,29	

**Dom. Preiss-Zimmer**

1	Pinot gris Cuvée Réserve 2017		6,15	
1	2019		10,41	
	SGN 1998		31,22*	

## Loire

**Ch. de Fosse-Sèche / Pire B**

Saumur Arcane BI 2018		22,91	
Éolithe Rge 2017		19,15	
Vin de France Éolithe Rge 2018		21,01	

**Ch. du Hureau / Vatan B**

Saumur-Champigny Tuffe Rge 2017		7,05	
2018		7,05	12,80

**Clau de Nell B**

Anjou Cabernet franc Rge 2013			57,15
2014		23,85	57,28
Cuvée Violette Rge 2012		23,24	
2013		24,20	
2014		24,20	58,78
Val de Loire Grolleau Rge 2013			63,15
2014		26,10	63,28

**Clos Naudin / Foreau B**

Vouvray sec 2019		26,10	
demi-sec 2015		33,23	
2016		33,23	
moelleux 2018		39,30	
moelleux Réserve 2016		65,50	
2018		65,50	

**Dom. de Bellivière / Nicolas B**

Coteaux du Loir Vieilles Vignes Éparses BI 2016		35,50	
Prémices BI 2019		17,70	
Les Rosiers BI 2016		24,60	
2017		24,60	
Calligramme BI 2016		43,00	
2017		43,00	
Vin de France Raisins Migrateurs Rge 2018		12,64	

**Dom. de la Madone B**

Urfé Sauvignons gris et blanc BI 2019		13,41	
Côtes du Forez Dacite Rge 2019		11,60	
Migmatite Rge 2019		14,50	

**Dom. du Bel Air B**

Bourgueil Les Vingt lieux dits Rge 2018		13,00	
Les Marsaules Rge 2016		20,10	
Grand-Mont Rge 2015		29,80	
2016		30,60	

**Dom. F. Chidaine B**

Touraine Sauvignon BI 2019		9,30	
Vin de France Le Chenin d'Ailleurs 2018		13,00	
Les Argiles 2018		22,35	
Montlouis-sur-Loire Les Choisilles 2018		25,80	
Les Bournais 2018		28,35	
Les Tuffeaux 2018		22,40	
moelleux 2016		29,85	
Touraine Rge 2018		9,30	

**Dom. F. Mabileau B**

Anjou Chenin des Rouillères BI 2019		13,10	
Saint-Nicolas-de-Bourgueil Les Rouillères Rge 2017		13,30	
2018	7,80	13,30	

**Dom. Le Fay d'Homme B**

Muscadet Sèvre et Maine sur Lie 2018		10,41	
Fief Seigneur 2018		11,60	
Monnières-Saint Fiacre 2015		17,70	
Vin de France La Part du Colibri Côt Rge 2018		10,70	
La Part du Colibri Gamay Rge 2019		11,14	

**Dom. Loïc Mahé B**

Vin de France Gourmandise du Gué d'Orger BI 2017		14,70	
Savennières Sables & Schistes BI 2018		21,45	
Les Fougeraies BI 2013		24,05	
2014		25,70	
Vin de France Vents d'Ouest Rge 2016		14,30	
2019		14,70	

**Dom. V. Pinard B**

Sancerre Florès BI 2018	12,69	22,75	
Nuance BI 2018		26,50	
Harmonie BI 2013		33,60	
2014		33,60	
2015		33,60	
Le Château BI 2015		38,90	
2016		38,90	
Chêne Marchand BI 2016			79,59
2017		39,60	
Grand Chemarin BI 2013		38,90	
2015			76,59
2017		39,60	
Petit Chemarin BI 2013		38,90	
2015		38,90	
2016			79,59
Rge 2018		29,50	
Vendanges Entières Rge 2017		52,41	

Nom du vin & Millésime	37,5 cl	75 cl	150 cl	Rem.
------------------------	---------	-------	--------	------

### **Dom. Y. Amirault $\beta$**

Saint-Nicolas-de-Bourgueil La Source Rge 2019		13,39		
La Mine Rge 2017		14,65		
Les Malgagnes Rge 2016		24,60		
2017		24,60		
Bourgueil La Coudraye Rge 2017		12,40		
Cote 50 2018		12,60		
La Petite Cave Rge 2015		24,60		

### **Dom. de l'Ecu $\beta$**

Muscadet Sèvre et Maine Granite 2017		14,40		
--------------------------------------	--	-------	--	--

### **Cave de Pouilly-sur-Loire**

Pouilly-Fumé Cuvée Bailly 2018	8,49	15,25		
--------------------------------	------	-------	--	--

### **Dom. des Corbillières / Barbou**

Touraine Sauvignon BI 2019		8,30		
Oisly Fabel Barbou BI 2019		12,61		
Les Griottines Rge 2019		8,30		
Cuvée des Dames Rge 2017		9,80		
2018		9,80		

### **Dom. M. Blouin**

Coteaux du Layon 2019		10,25		
-----------------------	--	-------	--	--

### **Dom. P. Alliet**

Chinon Rge 2018		14,30		
Vieilles Vignes Rge 2017		18,40		
L'Huisserie Rge 2015		22,51		
2016		22,51		
2017		22,51		
Coteau de Noire Rge 2017		29,10		

### **Dom. Reverdy-Ducroux**

Sancerre Cuvée Beau Roy BI 2019	8,55	16,00		
Les Pierres Noires Rge 2018	8,30	15,45		

## Bourgogne

### **A & Arlaud $\beta$**

Bourgogne Oka Rge 2018		17,50		
Bourgogne Hautes Côtes de Nuits Rge 2018		21,40		
Morey-Saint-Denis Clos Solon Rge 2017		41,10		
2018		42,10		
Nuits-Saint-Georges 1° Cru Cuvée Joseph 2018		59,90		
Vosne-Romanée 2013		53,30		
2016		56,10		
2018		56,10		
Aux Réas 2018		63,80		
1° Cru Les Petits Monts 2013		96,24		
2018		105,00		

**Dom. Arlaud B**

Bourgogne Aligoté Bl 2018		14,80		
Roncevie Rge 2017		20,85		
2018		20,85		
Chambolle-Musigny 2016	29,50			
2017	29,50			
2018	30,00	54,30		
Gevrey-Chambertin 2016	26,40			
2018		47,11		
Morey-Saint-Denis Rge 2014		45,57		
2016		47,11		
2017		47,11		
2018		47,11		
1° Cru Les Blanchards Rge 2017			131,60	
2018		62,50	131,60	
Les Millandes Rge 2017			131,60	
2018	33,30	62,50	131,60	
Les Ruchots Rge 2018			147,31	
Charmes-Chambertin Grand Cru 2017		136,80		
2018		147,00		
Clos Saint-Denis Grand Cru 2017		206,00		

**Dom. de Montille B**

Corton Clos du Roi Grand Cru Rge 2016		142,40		
---------------------------------------	--	--------	--	--

**Dom. Dureuil-Janthial B**

Bourgogne Aligoté Bl 2018		13,90		
Céline et Vincent Bl 2016		14,85		
Bl 2017		18,60		
Rully Bl 2018		26,10		
Maizières Bl 2018		28,00		
1° Cru Margotés Bl 2018		31,75		
Puligny-Montrachet 1° Cru Les Champs Gains Bl 2018		61,75		
Bourgogne pasetoutgrain 2018		13,90		
Rge 2018		18,60		
Mercurey Rge 2018		26,10		
Rully Rge 2018		26,10		
Maizières Rge 2018		29,85		
Nuits-Saint-Georges 1° Cru Clos des Argillières Rge 2018		61,75		

**Les Champs de l'Abbaye B**

Mercurey La Brigadière Bl 2017		24,60		
Rully La Chatallienne Bl 2017		24,60		
Monthélie Les Sous Roches Bl 2017		31,75		
Bourgogne Rge 2018		16,20		
Côte chalonaise Les Claveaux Rge 2017		17,70		
Le Clos des Roches Rge 2018		18,05		
Mercurey La Brigadière Rge 2017		24,60		
2018		24,60		
Les Marcoeurs Rge 2017		24,60		
2018		25,00		
Monthélie Les Sous Roches Rge 2017		29,85		

**Dom. Alain Gras**

Saint-Romain Bl 2016		26,00		
2017	15,10			
Rge 2016		26,00		



Nom du vin & Millésime	37,5 cl	75 cl	150 cl	Rem.
------------------------	---------	-------	--------	------

### **Dom. D. Damp**

Chablis 2018	8,55	15,21		
1° Cru Les Vaillons 2017		21,90		
Fourchaume 2018		22,65		

### **Dom. D. Larue**

Bourgogne Aligoté 2018		10,20		
Saint-Aubin 1° Cru Les Cortons BI 2018		29,00		
Puligny-Montrachet Le Trézin 2018		37,40		
1° Cru La Garenne 2017		47,70		
2018		50,51		
Chassagne-Montrachet Rge 2017		23,99		
Saint-Aubin 1° Cru Sur le Sentier du Clou Rge 2017		22,40		
2018		23,99		
Aloxe-Corton Rge 2017		31,70		

### **Dom. Henri Germain**

Bourgogne BI 2014		26,10		
Bourgogne Côte-d'Or BI 2017		26,10		
2018		26,10		
Chassagne-Montrachet 1° Cru Morgeot Les Fairendes BI 2018		66,50		
Meursault BI 2018		44,85		
Chevalières BI 2018		59,90		
Limozin BI 2018		59,90		
1° Cru Charmes BI 2018		71,10		
Poruzots BI 2018		71,10		
Perrières BI 2018		99,30		
Beaune 1° Cru Bressandes Rge 2012		49,55		
2013		49,55		
2018		52,34		
Meursault Clos des Mouches Rge 2018		52,34		

### **Dom. J. Rijckaert**

Bourgogne L'Épinet BI 2017		16,00		
Saint-Véran Vieilles Vignes 2018		17,10		
Pouilly-Fuissé Vieilles vignes 2017		23,40		
Les Bouthières Vieilles Vignes 2014		25,60		

### **Dom. J.-C. Bessin**

Chablis 2018		14,90		
Vieilles Vignes 2015	11,20			
2016		22,35		
2017		22,35		
2018		19,55		
1° Cru La Fourchaume 2018		29,90		
1° Cru La Forêt 2015			63,50	
2018		29,90		
1° Cru Montmains 2015		31,00		
2016		37,35		
2017		37,35		
2018		29,90		
1° Cru La Fourchaume La Pièce au Comte 2018		34,61		
Grand Cru Valmur 2015		49,80		
2018		43,00		

### **Maison DEux Montille Sœur Frère**

Bourgogne BI 2016		26,10		
Rge 2016		27,00		

## Beaujolais

**Les Améthystes / Guignier B**

Beaujolais Rge 2018		9,30	
Morgon Vieilles Vignes 2019		12,64	
Brouilly 2017		12,34	
Fleurie 2017		12,71	
Saint-Amour 2018	7,05	12,90	

## Jura &amp; Savoie

**Dom. des Marnes Blanches B**

Côtes du Jura Les Molates Chardonnay 2018		16,55	
En Quatre Vis Chardonnay 2018		19,55	
En Levrette Chardonnay 2018		23,85	49,60
Les Molates Savagnin 2016		19,75	
2018		19,90	
En Quatre Vis Savagnin 2018		22,55	
Aux Bois Savagnin 2017		24,81	
En Jensillard Savagnin 2018		27,60	
Vin jaune 2012		44,90	
Vin de Paille 2014	35,20		
Poulsard Rge 2018		19,55	
Trousseau Rge 2018		23,85	

**Dom. J.-F. Quénard B**

Roussette de Savoie Anne-Sophie 2017		17,70	
Savoie Chignin Anne de la Biguerne BI 2019		12,20	
Chignin-Bergeron Les Éboulis 2017		15,80	
Au Pied des Tours... 2016		18,25	
Mondeuse Elisa Rge 2016		16,72	
Mondeuse Terres rouges Rge 2018		13,60	
Persan Les 2 Jean Rge 2017		17,65	

**Dom. J. Rijckaert**

Arbois Chardonnay BI 2018		14,21	
Côtes du Jura Les Sarres Savagnin BI 2016		19,60	
2017		19,60	
Vin jaune Florent Rouve 2012		41,30	

**Dom. Lupin**

Roussette de Savoie Frangy 2018		11,65	
Cuvée du Pépé VV 2018		13,75	

## Bordeaux

Bordeaux Château Bellevue 2019		7,30	
Haut-Médoc Château Breillan 2016		9,80	
Lalande-de-Pomerol La Fleur de Surget 2016		16,20	
Margaux Fleur de Marquis de Terme 2012		23,47	
Médoc Cru bourgeois Château Patache d'Aux 2015		16,69	
2016	10,41		
Saint-Émilion Château de la Nauve 2016		11,35	
Château Vieille Tour La Rose 2016		15,80	

**Dom. Courselle**

Vin de France Les Copines BI 2018	7,90		
Entre-deux-Mers Les deux Sœurs BI 2015	12,60		
Vin de France Les Copains Rge 2018	7,90		

## Sud-Ouest

**Camin Larredya / Grussaute B**

Jurançon sec La Part Davant 2018	17,10		
Jurançon Costat Darrèr 2018	15,71		

**Dom. Arretxea / Riouspeyrous B**

Irouléguay Hegoxuri BI 2018	26,60		
Schistes BI 2017	36,46		
Tradition Rge 2017	17,10		
Cuvée Haitza Rge 2014	26,40		
2015	26,40		

**Dom. D. Dagueneau B**

Jurançon Jardins de Babylone 2007	296,00		
-----------------------------------	--------	--	--

**Dom. Elian Da Ros B**

Côtes du Marmandais Ce Vin est une Fête Rge 2018	10,90	25,40	
Abouriou Rge 2018	14,90		
Vignoble d'Elian Rge 2017	15,40		
Chante Coucou Rge 2016	20,10		
Clos Baquey Rge 2015	29,90		

**Dom. Rotier B**

Gaillac Esquisse Rge 2019	10,10		
---------------------------	-------	--	--

**roulat / Hours B**

Jurançon sec Cuvée Marie 2016	14,30		
Jurançon Uroulat 2016	19,90		

**Clos Triguédina**

Cahors Malbec du Clos Rge 2017	9,35		
Petit Clos Rge 2016	12,10		
Clos Triguédina Rge 2014	18,50		
Clos Triguédina Rge 2015	19,30		
Trilogie Rge 2011 (3 bouteilles)	77,95		
Probus Cuvée Prestige Rge 2009	40,90		

**Dom. de Pellehaut**

Côtes de Gascogne BI 2019	5,40		
L'Été gascon BI 2018	7,25		
Ros 2019	5,40		
Rge 2017	5,40		
2018	5,40		

**Dom. du Cros**

Marcillac Lo Sang del País Rge 2018	8,91		
Vieilles Vignes Rge 2016	12,60		

## Rhône Nord

**Dom. Belle B**

Crozes-Hermitage Les Terres Blanches BI 2018	11,00	19,35	
2019	11,30		
Hermitage BI 2017		63,60	
Crozes-Hermitage Les Pierrelles Rge 2017	9,99	17,30	
2018	10,30		
Cuvée Louis Belle Rge 2015		22,35	
2017	13,50	24,30	
Roche Pierre Rge 2016		39,30	
Hermitage Rge 2014		58,00	
2016		70,20	

**Dom. E. Pochon B**

Collines rhodaniennes Les Egrèves Rge 2018		7,65	
Crozes-Hermitage Rge 2018		15,65	

**Dom. A. Graillet**

Crozes-Hermitage BI 2017		21,50	
2018		22,40	
Rge 2017		22,40	
2018		23,99	49,40
Saint-Joseph Rge 2018		26,50	

**Dom. B. Faurie**

Hermitage Greffieux/Bessards Rge 2018		69,30	
Bessards Rge 2018		80,90	
Bessards/Méal Rge 2018		83,70	

**Dom. Jasmin**

Collines rhodaniennes La Chevalière Rge 2018		13,90	
Côte Rôtie La Giroflarie 2017		40,20	
2018		41,10	
Oléa 2016		59,90	
2017		59,90	

**Dom. P. Gaillard**

Saint-Joseph BI 2017		22,00	
2019		23,61	
Condrieu 2018		34,00	
Saint-Joseph Rge 2017		19,40	
2018		21,01	
Clos de Cuminaille Rge 2018		24,60	
Côte Rôtie 2018		45,50	
Rose Pourpre 2017		85,00	

**Dom. Y. Cuilleron**

Collines rhodaniennes Les vignes d'à Côté BI 2019		12,80	
Saint-Joseph Lyseras BI 2019		21,80	
Condrieu La Petite Côte 2018		38,10	
Collines rhodaniennes Les vignes d'à Côté Rge 2019		10,70	
Saint-Joseph Les Pierres Sèches Rge 2018		21,20	
Côte Rôtie Madinière 2018		51,20	

**Dom. Vallet**

Saint-Joseph Méribets BI 2018	9,10		
2019		17,50	
Saint-Joseph Méribets Rge 2017	9,00		
2018		16,70	37,20

## Rhône Sud

**Ch. Beaubois  $\beta$** 

Costières de Nîmes Expression Bl 2019	7,70	
Élégance Bl 2019	10,15	
Expression Ros 2019	7,70	
Expression Rge 2018	7,70	
2019	7,70	
Élégance Rge 2018	10,15	

**Clos du Caillou / Vacheron  $\beta$** 

Côtes du Rhône Bl 2019	12,10	
Le Caillou Rge 2019	12,60	
Le Bouquet des Garrigues Rge 2018	16,35	
Les Quartz Rge 2018	21,40	
La Réserve Rge 2017	30,79	
Châteauneuf-du-Pape Le Caillou Rge 2017	31,75	
Les Quartz Rge 2015	53,30	
2017	61,79	
Réserve Rge 2017	110,50	

**Dom. de Fenouillet / Soard  $\beta$** 

Ventoux Oversant Ros 2018	7,34	
Oversant Rge 2018	7,34	
Beaumes-de-Venise Terres blanches Rge 2017	7,65*	
2018	10,41	

**Dom. des Amouriers / Chudzikiewicz  $\beta$** 

Vacqueyras Signature 2018	14,70	
---------------------------	-------	--

**Dom. Gramenon / Laurent  $\beta$** 

Côtes du Rhône Pantomine Bl 2019	14,70	
La Vie on y est Bl 2019	20,70	
Il fait Soif Rge 2018	14,60	31,21
2019	14,60	32,50
Poignée de Raisins Rge 2019	14,60	
La Belle Sortie Rge 2019	14,60	
La Rubiconde Rge 2017	18,85	
2018	19,30	
2019	19,30	
La Sagesse Rge 2019	22,70	49,01
Contre Couleur Rge 2017	26,10	
2019	26,70	
L'Émouvante Rge 2018	26,70	
2019	26,70	
La Mémé Rge 2019	35,10	
Côtes du Rhône-Villages Orpiment Rge 2019	17,40	
Champsaurél Rge 2019	17,40	
Valréas L'Élémentaire Rge 2018	16,35	
Visan Orpiment Rge 2017	18,85	
Vinsobres La Papesse Rge 2019	28,80	

**Dom. Grand Veneur / Jaume  $\beta$** 

Châteauneuf-du-Pape Le Miocène Rge 2017	30,60	
2018	30,60	

**Dom. La Réméjeanne / Klein  $\beta$** 

Côtes du Rhône Un Air de Réméjeanne Rge 2019	9,40	23,20
Les Chèvrefeuilles Rge 2017	10,81	
2018	10,81	

**Dom. Oratoire Saint-Martin / Alary  $\beta$** 

Côtes du Rhône Les P'tits Gars BI 2019		11,80	
Cairanne Réserve des Seigneurs BI 2019		13,90	
Haut-Coustias BI 2017		20,55	
2019		21,40	
Côtes du Rhône Le P'tit Martin Rge 2019		10,81	
Les P'tits Gars Rge 2019		11,60	
Cairanne Réserve des Seigneurs Rge 2018	7,90	14,70	
Les Douyes Rge 2016		20,00	

**Mas des Bressades / Marès  $\beta$** 

Costières de Nîmes Cuvée Tradition BI 2019		7,90	
Cuvée Excellence BI 2019		11,60	
Cuvée Tradition Rge 2017		7,90	
Cuvée Excellence Rge 2017		11,60	

**Ch. d'Aqueria**

Tavel 2018	7,30		
2019		12,90	

**Dom. de la Janasse / Sabon**

Côtes du Rhône BI 2018		11,89	
Principauté d'Orange Viognier BI 2019		13,20	
Terre de Bussière Rge 2017		9,70	
2018			19,40
Côtes du Rhône Rge 2018		9,99	
2019		9,99	
Côtes du Rhône-Villages Terre d'Argile Rge 2018		15,79	
Côtes du Rhône Les Garrigues Rge 2011		25,10	
2014		27,00	
Châteauneuf-du-Pape Rge 2017		37,35	
Chaupin Rge 2017		54,30	
Vieilles Vignes Rge 2011		65,42	
2017		74,90	

**Dom. Saint-Gayan / Meffre**

Méditerranée Argiles BI 2019		6,00	
Côtes du Rhône Trescartes Rge 2016		8,40	
Rasteau Ilex Rge 2015		12,15	
Gigondas Origine 2015		17,50	

## Provence

**Dom. de Trévallon / Dürrbach  $\beta$** 

Alpilles Rge 2017		59,00	122,00
-------------------	--	-------	--------

**Dom. Tempier  $\beta$** 

Bandol BI 2019		27,00	
Ros 2019		22,00	
Rge 2017		29,00	
2018		29,00	

**Ch. du Grand Jas / Forni**

Côtes de Provence Rosé By Olivier Ros 2019		9,20	
--------------------------------------------	--	------	--

Nom du vin & Millésime	37,5 cl	75 cl	150 cl	Rem.
------------------------	---------	-------	--------	------

### **Dom. Sainte-Croix La Manuelle / Pélépol**

Côtes de Provence Signature BI 2018		8,85		
Signature Rge 2017	7,01*			

### **Dom. Saint-Louis La Manuelle**

Côtes de Provence Signature Ros 2019		8,85		
--------------------------------------	--	------	--	--

### **Les Caves du Commandeur**

Var Rolle BI 2018		7,15		
BI (BIB 5 L)		29,15		
Ros (BIB 5 L)		29,15		
Rge (BIB 5 L)		29,15		

## Corse

### **Clos San Quilico**

Patrimonio BI 2019		12,00		
Rge 2018		11,50		

## Languedoc

### **Clos Marie / Peyrus β**

Languedoc Les 3 saisons Rge 2016		16,55		
Manon BI 2017		18,20		
2018		18,30		
Métairies du Clos VV BI 2019		27,00		
Pic Saint-Loup L'Olivette Rge 2018		17,19		
Languedoc Pic Saint-Loup Clos Marie Rge 2016		25,14		
Pic Saint-Loup Simon Rge 2017		26,50		
2018		26,50		
Métairies du Clos VV Rge 2018		26,50		
Les Glorieuses Rge 2017		50,51		

### **Dom. de la Marfée / Hasard β**

Pays d'Hérault Frissons d'Ombelles BI 2018		15,80		
Languedoc Grès de Montpellier Les Gamines Rge 2016		13,81	28,40	
Saint-Georges-d'Orques Della Francesca Rge 2016		19,55		
2017		20,10		
Pays d'Hérault Les vignes qu'on abat Rge 2013		28,91		
2015		28,91		
2016		29,90		
Languedoc Saint-Georges-d'Orques Les Champs murmurés Rge 2014		28,91		
2015		28,91		

### **Dom. de Montcalmès β**

Vin de France Grenache Rge 2017		21,50		
Terrasses du Larzac Le Geai Rge 2017		23,30		
Rge 2017		28,10	60,50	
(double magnum)			142,01	

**Dom. Saint Antonin / Albaret B**

Faugères Les Jardins Rge 2019	8,49		
Cazalet Rge 2018	10,90		

**Mas Conscience B**

Languedoc L'In... BI 2019	13,50		
La petite Prise de... Rge 2018	11,70		
Vin de France Le Cas Rge 2017	13,90		
Saint-Guilhem-le-Désert Cieux Rge 2018	14,00		
Terrasses du Larzac L'Éveil Rge 2017	16,50		
2018	16,50		
Mahatma Rge 2016	21,10		

**Dom. de l'Hortus / Orliac**

Vin de France Loup y es-tu? BI 2019	7,50		
Val de Montferrand Bergerie de l'Hortus BI 2019	12,20		
Grande Cuvée BI 2018	20,50		
2019	20,50		
Pays d'Hérault Le Loup dans la Bergerie Rge 2018		15,00	
2019	7,50		
(BIB 3L)		24,50	
Pic Saint-Loup Bergerie de l'Hortus Ros 2019	10,30		
Bergerie de l'Hortus Rge 2018	12,20		
2019	12,20		
Grande Cuvée Rge 2018	20,50	40,99	

**Dom. Les Mazes**

Vin de pays d'Oc doux Sézam BI 2007	11,48*		
doux Sézam Rge 2005	11,48*		

**Dom. Paul Mas**

Pays d'Oc Latitude 50° BI 2019	5,30		
Vioignier BI 2019	7,79		
Latitude 50° Ros 2019	5,30		
Latitude 50° Rge 2019	5,30		

**Dom. Saint-Auriol / Vialade**

Pays d'Oc Le Saint-Auriol Réserve BI 2019	5,00		
Vin de France Louise de Loirau Chardonnay 2018	5,75		
Pays d'Oc Le Saint-Auriol Réserve Ros 2019	5,00		
Le Saint-Auriol Réserve Rge 2019	5,00		

**Ch. de Cabriac / de Cibeins**

Corbières Rge 2016	8,09		
--------------------	------	--	--

**Les Fusionels**

Faugères Le Rêve Rge 2016	12,20		
In Tempus Rge 2014	18,00		

**Mas Champart**

Saint-Chinian BI 2017	14,50		
Côte d'Arbo Rge 2017	11,00		
Causse du Bousquet Rge 2016	15,29		
Clos de la Simonette Rge 2015	21,39		
2016	21,80		



## Roussillon

**Dom. des Soulanes B**

Côtes catalanes Kaya BI 2018	14,30	
Kaya Rge 2018	12,40	
Côtes du Roussillon-Villages Jean Pull Rge 2018	10,20	
2019	10,36	
Côtes catalanes Les Salines Rge 2017	12,40	
Côtes du Roussillon-Villages Sarrat Del Mas Rge 2015	14,10	

**Dom. Gardiès B**

Côtes du Roussillon Les Glacières BI 2019	14,10	
Côtes catalanes Les Vignes de mon Père BI 2014	25,24	
2016	25,70	
Côtes catalanes On s'en Fish Rge 2019	12,00	
Je cherche le ciel Rge 2018	19,40	
Les Vignes de mon Père Rge 2017	26,31	
Côtes du Roussillon-Villages Les Millères Rge 2018	14,50	
Je cherche le Ciel Rge 2017	19,40	
La Torre Rge 2017	31,90	

**Dom. Gauby B**

Côtes catalanes Calcinaires BI 2019	18,60	
Coume Gineste BI 2018	74,00	
Calcinaires Rge 2018	18,60	
Vieilles Vignes Rge 2018	32,40	
Muntada Rge 2018	73,96	

**Le Roc des Anges / Gallet B**

Côtes catalanes L'Oca BI 2014	31,67	
-------------------------------	-------	--

**Clos des Fées / Bizeul**

Côtes du Roussillon Les Sorcières Rge 2019	12,31	
Côtes du Roussillon-Villages Vieilles Vignes Rge 2016	25,00	
Le Clos Rge 2014	50,00	

## Italie

**Cantina Gigi Rosso B**

Moscato d'Asti 2019	12,90	
Dolcetto d'Alba 2018	12,31	
Barbera d'Alba Superiore 2018	13,30	
Nebbiolo d'Alba Superiore 2017	16,30	
Barolo Trecomuni 2014	35,60	

**Feudi San Nicola B**

Sicilia Grillo BI 2019	7,70	
Nero d'Avola Rge 2019	7,70	

**Tenuta Gorghi Tondi B**

Terre Siciliane Coste a Preola Grillo BI 2017	10,30	
Sicilia Coste a Preola Nero d'Avola Rge 2018	10,30	

Nom du vin & Millésime	37,5 cl	75 cl	150 cl	Rem.
------------------------	---------	-------	--------	------

## Maroc

### **Dom. des Ouled Thaleb**

Zenata Tandem Syrah du Maroc Rge 2018		13,50		
---------------------------------------	--	-------	--	--

## VDN & Vin de Liqueur

### **Dom. de Fenouillet / Soard B**

Muscat de Beaumes-de-Venise 2018		14,90		
2019		14,90		

### **Dom. des Marnes Blanches B**

Macvin du Jura		22,60		
----------------	--	-------	--	--

### **Les Terres de Fagayra / Gallet B**

Maury Op. Nord Rge 2009		37,27		
2010		38,21		

### **Gallet**

Maury Rge 1975		61,00		
1982		45,50		
1985		40,99		

### **Les Vignerons de Maury**

Maury Grenat Rge 2017		13,90		
2018		13,90		

Nom du vin & Millésime	50 cl	70 cl	100 cl	Rem.
------------------------	-------	-------	--------	------

## Alcools & Liqueurs

### **Distillerie de Biercée**

Eau de Villée - 40°		32,91		
---------------------	--	-------	--	--

### **Marius Bonal**

Liqueur de Gentiane d'Aubrac - 16°		21,93		
------------------------------------	--	-------	--	--

## Matériel

### **Coravin**

Coravin Model Two		299,00		
Model Two Plus (avec housse)		335,00		
Capsules Argon (2 units pack)		19,95		
Aiguille standard		36,24		



# TG vins - Présentation

## Historique

**TG vins** est né de la passion de deux hommes pour le nectar français. En 1983, Michel Thorroux fonde à Mazy la société « Thorroux Vins - Les Grands Crus ». Il s'allie en 2001 à la maison « Les Vins du Rhône » de Jemeppe-sur-Meuse, créée en 1986. André Gréatti, fondateur de cette société, dirige actuellement de main de maître le service logistique de TG vins. En janvier 2007, TG vins reprend « Le Vin Passion » dont le fondateur, Xavier Erken, est bien connu des Bruxellois. Nous vendons aux particuliers, à l'horeca, aux entreprises et collectivités.

## L'équipe

**Michel THORROUT** ([michel@tgvins.be](mailto:michel@tgvins.be))  
Administrateur délégué  
**André GRÉATTI** ([andre@tgvins.be](mailto:andre@tgvins.be))  
Responsable logistique  
**Arnaud GRÉATTI** ([arnaud@tgvins.be](mailto:arnaud@tgvins.be))  
Assistant logistique  
**Dimitri LAZARON** ([dimitri@tgvins.be](mailto:dimitri@tgvins.be))  
Assistant logistique  
**Sébastien LIXON** ([sebastien@tgvins.be](mailto:sebastien@tgvins.be))  
Responsable administration  
Fournisseurs - accises


## Philosophie

Le vin est une boisson, bien sûr, mais aussi un art de vivre indispensable. Pour concilier les deux, nous sillonnons la France 8 semaines par an pour dénicher les vins qui correspondent, dans chaque catégorie de prix, à nos critères : harmonie, élégance et plaisir. Convivialité et confiance, nos atouts deviendront aussi les vôtres.

## Les délégués commerciaux

**Antonin GUYON : +32 489 00 15 40**  
✉ [antonin@tgvins.be](mailto:antonin@tgvins.be)  
**Roland KEMPINAIRE : +32 484 93 11 91**  
✉ [roland@tgvins.be](mailto:roland@tgvins.be)  
**Lionel LAMBERTY : +32 470 64 70 55**  
✉ [lionel@tgvins.be](mailto:lionel@tgvins.be)  
**Fabian PATTACINI : +32 475 76 93 27**  
✉ [fabian@tgvins.be](mailto:fabian@tgvins.be)

## Situation & Accès

TG vins est implanté dans le zoning des Cahottes à Flémalle, à 500 m de l'autoroute de Wallonie, sortie 4 Flémalle. Suivre la direction  Cahottes. Au rond-point, à droite, puis 1<sup>ère</sup> à droite pour entrer dans le zoning, 1<sup>ère</sup> à gauche, puis tout droit jusqu'au fond. Dernier bâtiment à gauche.

## Notre partenaire

**Vino-terre-happy : +32 495 77 96 59**

## Caveau de dégustation

### Heures d'ouverture

**Sans dégustations** du lundi au vendredi de 8 h 30 à 12 h 30 et de 13 h 30 à 17 h 30. Les premier et troisième samedis du mois de 14 h à 19 h : **dégustations à thème** ouvertes à tous.

## Coordonnées & Contact

### TG vins

Parc Artisanal des Cahottes  
Rue des Semailles 23/1 - B-4400 Flémalle  
☎ +32 42 50 77 80  
☎ +32 42 50 77 88  
✉ [info@tgvins.be](mailto:info@tgvins.be)  
🌐 [www.tgvins.be](http://www.tgvins.be)

ING : 350-0151603-14  
BIC : BBRUBEBB  
IBAN : BE94 3500 1516 0314  
Fortis : 250-0194600-06  
TVA : BE 0424.150.019  
Accises : BE 1L 000033399  
N° Entreprise : 0424.150.019

# Cave « Au Gré du Vin »



Au Gré du Vin

Parc Artisanal des Cahottes  
rue des Semailles, 23/1  
B-4400 Flémalle  
☎ +32 42 50 77 80  
☎ +32 42 50 77 88



✉ [info@tgvins.be](mailto:info@tgvins.be)

🌐 [www.tgvins.be](http://www.tgvins.be)

