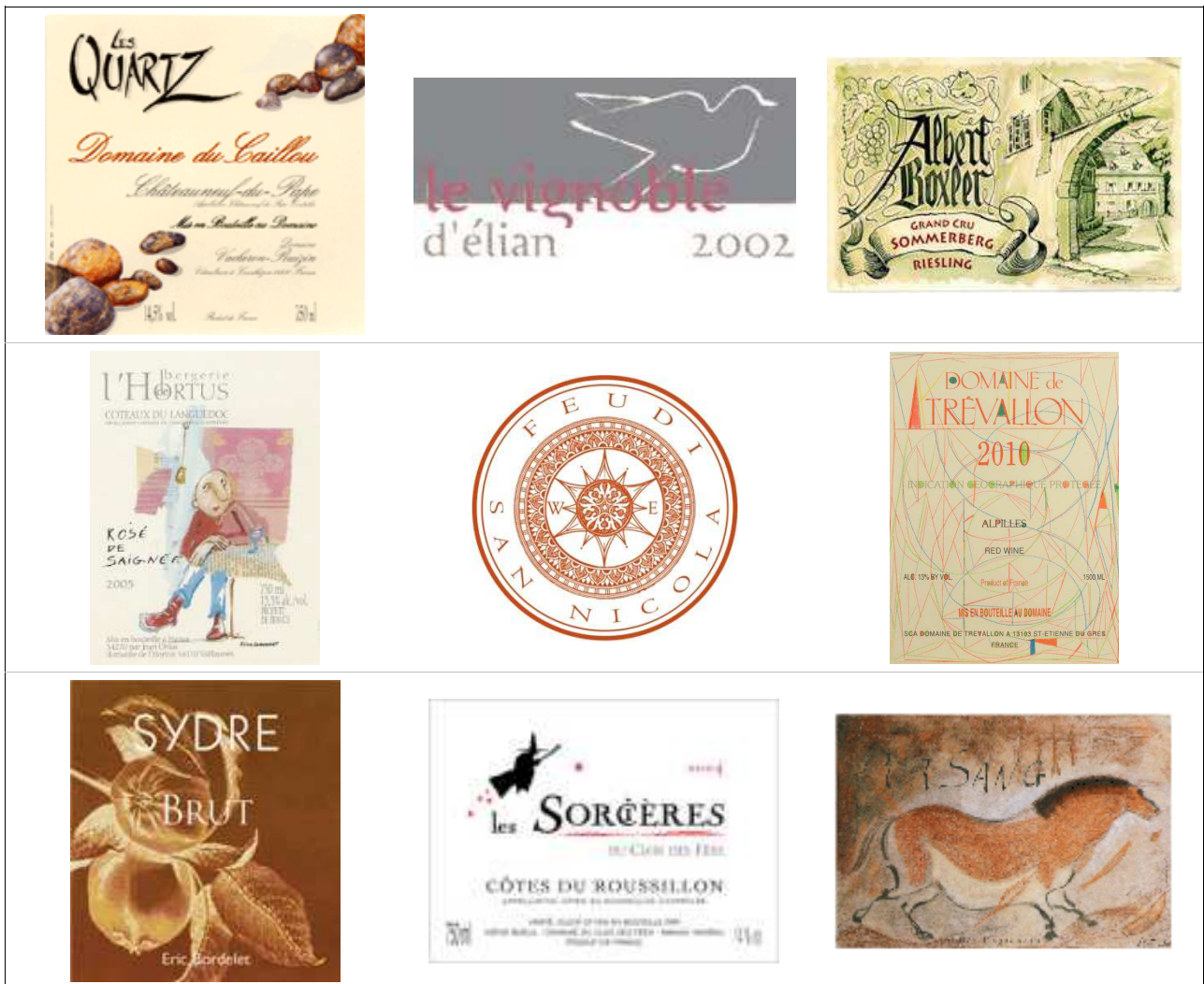




L'éveil au plaisir



Découvrez notre sélection

Table des matières

Champagne & Vins effervescents	3
Alsace	4
Loire	5
Bourgogne	7
Beaujolais	10
Jura & Savoie	10
Bordeaux	11
Sud-Ouest	11
Rhône Nord	12
Rhône Sud	13
Languedoc	15
Roussillon	16
Provence	17
Corse	17
Italie	17
Maroc	18
VDN & Vin de Liqueur	18
Alcools & Liqueurs	18
Matériel	18
TG vins - Présentation	19

Légende des codes utilisés dans ce tarif

VV	Vieilles vignes	1 à 5	Classement des vins blancs
VR	Vin rare	Rés	Réservation préalable
FS	Fin de stock	*	bouteille de 50 cl (à la place de 37,5 cl)
VM	Vieux Millésime	*	bouteille de 1 l (à la place de 75 cl)
NM	Non millésimé	mmm	Arrivée prévue

B : domaine en agriculture biologique / biodynamique ou en conversion

Conditions

Les prix mentionnés dans ce tarif sont purement indicatifs et peuvent être sujets à changement sans préavis. Nos prix sont nets sauf vente et sous réserve de modification de TVA et/ou autres taxes. Sauf erreurs ou omissions. Ce tarif remplace les précédents.

Ces prix TVAC incluent la cotisation d'emballage représentant 9,86 cents hors TVA par litre.

Livraisons gratuites pour un minimum de 475€ TTC

Bruxelles/Charleroi : Mercredi

Liège /Namur : Jeudi

Ardennes : Vendredi

Mons/Tournai : 1 fois par mois

Gand/Anvers : en fonction des commandes

Champagne & Vins effervescents

Champagne

Agrapart β

Champagne brut 7 Crus		45,50	
Grand Cru extra-brut Blanc de Blancs Terroirs extra-brut Complantée		55,85	
extra-brut Blanc de Blancs Minéral 2011		66,10	
		81,20	
		81,20	
		81,20	
extra-brut Blanc de Blancs Avizoise 2011		104,00	
		104,00	
brut nature Blanc de Blancs Exp. 12		239,00	

Larmandier-Bernier β

Champagne extra-brut Latitude		36,00	
1° Cru extra-brut Longitude non dosé Terre de Vertus 2012		39,80	85,99
		48,00	
Grand Cru extra-brut Les Chemins d'Avize 2011		88,50	
1° Cru extra-brut Rosé de Saignée		48,50	

A. Bagnost

Champagne 1° Cru brut Cuvée Sélection		19,87	42,50
brut Tradition Blanc de Noirs 2014		23,30	
Grand Cru brut Blanc de Blancs		23,30	
brut nature Blanc de Blancs		23,30	
brut Ros		22,30	

Méthode traditionnelle

Dom. J.-F. Quénard β

Crémant de Savoie Cuvée Entre Amis 2016		18,00	
---	--	-------	--

Dom. Meyer-Fonné β

Crémant d'Alsace Brut		15,71	
-----------------------	--	-------	--

Les Champs de l'Abbaye β

Crémant de Bourgogne Brut BI 2014		19,60	
-----------------------------------	--	-------	--

Autres bulles

Ch. de Hauteville / Borgelet β

Sydre Argelette 2016			26,60
2018		12,31	
Poiré Authentique 2018		10,01	
2019		10,01	
Granit 2017		17,19	
2019		17,50	

Dissegna β

Prosecco extra dry 2018		10,70	
-------------------------	--	-------	--

Dom. Vinsmoselle

Moselle extra sec Duchesse des Bernardins		4,69	
---	--	------	--

Notre classification des vins blancs

En accord avec plusieurs de nos vignerons (essentiellement en Alsace), nous avons décidé, pour la facilité du consommateur, de noter les vins blancs de 1 à 5 en fonction de la perception gustative des sucres résiduels. Nous précisons bien perception gustative, car la sensation de sucre se mesure aussi en fonction de l'acidité du millésime et pas seulement en fonction de la quantité de sucres résiduels.

1 vin parfaitement sec

2 vin sec pour la plupart des consommateurs, touche de sucre résiduel à peine perceptible pour les autres

3 vin équivalent à un demi-sec

4 vin plus riche qu'un demi-sec, mais moins qu'un moelleux

5 vin style VT mais sans l'appellation

Nous n'avons pas estimé nécessaire de faire la même chose pour les Vendanges Tardives (VT) et Sélections de Grains Nobles (SGN), car le consommateur sait à quoi s'attendre au niveau du style du vin. Peu lui importe donc que ces VT ou SGN soient riches ou très riches.

Attention ! Après quelques années de vieillissement, la sensation de sucre diminue, et il n'est pas déraisonnable de penser que les vins peuvent alors descendre d'une catégorie, un vin avec une cote de 3 devenant avec l'âge un vin ayant une perception gustative semblable à une cote de 2 par exemple.

Alsace

Dom. Albert Boxler B

1	Sylvaner 2017	20,50	
1	2018	20,50	
1	Pinot blanc 2017	17,70	
1	2018	18,15	
1	Réserve 2017	25,20	
1	2018	25,60	
4	Gewurztraminer 2018	24,30	
4	Réserve 2017	29,00	
4	2018	29,00	
1	Pinot gris 2017	24,30	
3	Réserve 2017	28,00	
2	2018	28,00	
1	Brand Grand Cru 2016	53,30	
2	2017	55,20	
2	Sommerberg Grand Cru 2016	53,30	
2	Sommerberg Grand Cru Vieilles Vignes 2017	55,20	
1	Riesling 2018	29,85	
1	Réserve 2017	32,69	
1	Brand Grand Cru 2017	56,10	
1	2018	58,00	
1	Brand Grand Cru "K" 2018	67,40	
1	Sommerberg Grand Cru Jeunes vignes 2017	44,00	
1	2018	44,90	
1	Sommerberg Grand Cru 2018	58,00	
1	Sommerberg Grand Cru "D" 2018	67,40	
1	Sommerberg Grand Cru "E" 2018	67,40	
	Gewurztraminer VT Boland 2015	42,10*	
	Pinot gris Brand Grand Cru VT 2015	53,70*	
	Riesling Sommerberg Grand Cru VT 2017	76,80*	
	Pinot noir 2018	29,40	
	"S" 2018	43,00	

Nom du vin & Millésime	37,5 cl	75 cl	150 cl	Rem.
------------------------	---------	-------	--------	------

Dom. Meyer-Fonné B

1	Gentil 2019		9,90	
1	Pinot blanc Vieilles Vignes 2018		11,20	
1	Pinot gris Réserve 2017		15,10	
3	Gewurztraminer Sporen Grand Cru Vieilles Vignes 2012		25,10	
4	Wineck-Schlossberg Grand Cru 2015		24,22	
1	Riesling 2017		10,90	
1	Félix Meyer 2019		10,90	
1	Kaefferkopf Grand Cru 2016		30,40	
1	Schoenenbourg Grand Cru 2016		30,40	
	Pinot noir 2017	5,40	10,15	
	Pinot noir Réserve 2017		15,20	
	Pinot noir Réserve 2018		15,29	

Dom. Preiss-Zimmer

1	Pinot gris Cuvée Réserve 2018		10,41	
	SGN 1998	31,22*		

Loire

Clau de Nell B

	Anjou Cuvée Violette Rge 2012		23,24	
	2013		24,20	
	2014		24,20	58,78
	Cabernet franc Rge 2013		23,85	57,15
	2014		23,85	57,28
	Val de Loire Grolleau Rge 2013		26,04	63,15
	2014		26,10	63,28

Clos Naudin / Foreau B

	Vouvray sec 2016		29,85	
	demi-sec 2015		33,23	
	2016		33,23	
	moelleux Réserve 2016		65,49	

Dom. de Bellivière / Nicolas B

	Coteaux du Loir Vieilles Vignes Éparses BI 2016		35,50	
	Prémices BI 2019		17,70	
	Les Rosiers BI 2016		24,60	
	2017		24,60	
	Calligramme BI 2017		43,00	
	2016		43,00	
	Vin de France Raisins Migrateurs Rge 2018		12,64	
	Coteaux du Loir Rouge-Gorge Rge 2016		24,60	

Dom. de la Madone B

	Urfé Sauvignons gris et blanc BI 2019		13,41	
	Côtes du Forez Dacite Rge 2019		11,60	
	La Madone Rge 2019		11,60	
	Migmatite Rge 2017		12,71	
	2018		13,00	
	2019		14,50	

Dom. F. Mabileau B

	Anjou Chenin des Rouillères BI 2019		13,09	
	Saint-Nicolas-de-Bourgueil Les Rouillères Rge 2017	7,80	13,30	
	2018	7,80		

Dom. du Bel Air β

Bourqueil Les Vingt lieux dits Rge 2017		12,60	
2018		13,00	
Les Marsaules Rge 2016		20,10	
Grand-Mont Rge 2015		29,80	
2016		30,60	

Dom. F. Chidaine β

Touraine Sauvignon BI 2019		9,30	
Vin de France Le Chenin d'Ailleurs 2018		13,00	
Les Argiles 2018		22,35	
Montlouis-sur-Loire Les Choisilles 2018		25,80	
Les Bournais 2018		28,35	
Les Tuffeaux 2018		22,40	
moelleux 2016		29,85	
Touraine Rge 2018		9,30	

Ch. de Fosse-Sèche / Pire β

Saumur Arcane BI 2018		22,91	
Éolithe Rge 2017		19,15	

Ch. du Hureau / Vatan β

Saumur-Champigny Tuffe Rge 2017	7,05	12,80	
---------------------------------	------	-------	--

Dom. Le Fay d'Homme β

Vin de France La Part du Colibri Folle blanche 2019		9,10	
Muscadet Sèvre et Maine sur Lie 2018		10,41	
Fief Seigneur 2018		11,60	
Monnières-Saint Fiacre 2015		17,70	
Vin de France La Part du Colibri Côt Rge 2018		10,70	

Dom. Loïc Mahé β

Vin de France Gourmandise du Gué d'Orger BI 2017		14,70	
Savennières Sables & Schistes BI 2018		21,45	
Les Fougeraies BI 2013		24,05	
2014		25,70	
2015		25,70	
Vin de France Vents d'Ouest Rge 2016		14,30	
2019		14,70	

Dom. V. Pinard β

Sancerre Florès BI 2018	12,69	22,75	
Nuance BI 2018		26,50	
Harmonie BI 2013		33,60	
2014		33,60	
2015		33,60	
Le Château BI 2015		38,90	
2016		38,90	
Petit Chemarin BI 2013		38,90	
2015		38,90	
2016			79,59
Chêne Marchand BI 2016			79,59
2017		39,60	
Grand Chemarin BI 2015			76,59
2016		38,90	
2017		39,60	
Rge 2018		29,50	
Vendanges Entières Rge 2017		52,41	

Nom du vin & Millésime	37,5 cl	75 cl	150 cl	Rem.
------------------------	---------	-------	--------	------

Dom. Y. Amirault β

Bourgueil La Coudraye Rge 2017		12,40		
La Petite Cave Rge 2015		24,60		
2017		25,16		
Saint-Nicolas-de-Bourgueil La Source Rge 2018		13,19		
La Mine Rge 2017		14,65		
Les Malgagnes Rge 2016		24,60		
2017		24,60		

Dom. de l'Ecu β

Muscadet Sèvre et Maine Granite 2017		14,40		
--------------------------------------	--	-------	--	--

Cave de Pouilly-sur-Loire

Pouilly-Fumé Cuvée Bailly 2018	8,49	15,25		
--------------------------------	------	-------	--	--

Dom. des Corbillières / Barbou

Touraine Sauvignon BI 2019		8,30		
Touraine Oisly Fabel Barbou BI 2018		12,00		
2019		12,61		
Touraine Les Griottines Rge 2019		8,30		
Cuvée des Dames Rge 2017		9,80		
2018		9,80		

Dom. M. Blouin

Coteaux du Layon 2018		10,25		
2019		10,25		

Dom. P. Alliet

Chinon Rge 2018		14,30		
Vieilles Vignes Rge 2017		18,40		
L'Huisserie Rge 2015		22,51		
2016		22,51		
2017		22,51		
Coteau de Noiré Rge 2017		29,10		

Dom. Reverdy-Ducroux

Sancerre Cuvée Beau Roy BI 2019	8,55	16,00		
Pierres Noires Rge 2018	8,30	15,45		

Bourgogne

A & Arlaud β

Bourgogne Oka Rge 2018		17,50		
Bourgogne Hautes Côtes de Nuits Rge 2018		21,40		
Morey-Saint-Denis Clos Solon Rge 2014		39,25		
2016		41,10		
2017		41,10		
Vosne-Romanée 2013		53,30		
2016		56,10		
2018		56,10		
Aux Réas 2013		60,80		
2014		60,80		
1° Cru Les Petits Monts 2013		96,24		

Dom. Arlaud B

Bourgogne Aligoté BI 2018		14,80	
Roncevie Rge 2017		20,85	
2018		20,85	
Gevrey-Chambertin 2016	26,40		
2017		47,11	
2018		47,11	
Chambolle-Musigny 2016	29,50		
2017	29,50		
2018		54,30	
Morey-Saint-Denis Rge 2016		47,11	
2017		47,11	
2018		47,11	
1° Cru Les Blanchards Rge 2017			131,60
2018		62,50	
Les Millandes Rge 2017			131,60
2018		62,50	
Charmes-Chambertin Grand Cru 2017		136,80	
2018		147,00	
Clos de la Roche Grand Cru 2018		151,79	
Clos Saint-Denis Grand Cru 2017		206,00	

Dom. de Montille B

Beaune 1° Cru Les Sizies Rge 2016		53,29	
Corton Clos du Roi Grand Cru Rge 2016		142,40	

Dom. Dureuil-Janthial B

Bourgogne Aligoté BI 2018		13,90	
Céline et Vincent BI 2016		14,85	
BI 2016		18,60	
2017		18,60	
Rully BI 2018		26,10	
Maizières BI 2018		28,00	
1° Cru Le Meix Cadot BI 2018		29,85	
Margotés BI 2018		31,75	
Puligny-Montrachet 1° Cru Les Champs Gains BI 2018		61,75	
Bourgogne pasetoutgrain 2018		13,90	
Pinot noir Rge 2018		18,60	
Mercurey Rge 2018		26,10	
Rully Rge 2018		26,10	
Maizières Rge 2018		29,85	
Nuits-Saint-Georges 1° Cru Clos des Argillières Rge 2018		61,75	

Les Champs de l'Abbaye B

Mercurey La Brigadière BI 2017		24,60	
Rully La Chatalienne BI 2017		24,60	
Monthélie Les Sous Roches BI 2017		31,75	
Bourgogne Rge 2018		16,20	
Bourgogne Côte Chalonnaise Le Clos des Roches Rge 2018		18,05	
Mercurey La Brigadière Rge 2017		24,60	
2018		24,60	
Les Marcoeurs Rge 2017		24,60	
2018		25,00	
Monthélie Les Sous Roches Rge 2017		29,85	

Dom. Alain Gras

Saint-Romain BI 2016		26,00	
2017	15,10		
Rge 2016		26,00	

Nom du vin & Millésime	37,5 cl	75 cl	150 cl	Rem.
------------------------	---------	-------	--------	------

Dom. D. Damp

Chablis 2018	8,55	15,21		
1° Cru Les Vaillons 2017		21,90		
Fourchaume 2018		22,65		

Dom. D. Larue

Bourgogne Aligoté BI 2018		10,20		
Saint-Aubin BI 2017		20,50		
1° Cru Les Cortons BI 2018		29,00		
1° Cru Murgers des Dents de Chien BI 2018		34,61		
Puligny-Montrachet Le Trézin 2018		37,40		
1° Cru La Garenne BI 2017		47,70		
Aloxe-Corton Rge 2016		31,70		
2017		31,70		
Chassagne-Montrachet Rge 2017		23,99		
Saint-Aubin 1° Cru Sur le Sentier du Clou Rge 2017		22,40		
2018		23,99		

Dom. Henri Germain

Bourgogne BI 2014		26,10		
Bourgogne Côte-d'Or BI 2017		26,10		
Meursault BI 2017		44,85		
Limozin BI 2017		58,90		
1° Cru Charmes BI 2017		71,10		
Beaune 1° Cru Bressandes Rge 2012		49,55		
2013		49,55		
2014		49,55		

Dom. J. Rijckaert

Bourgogne L'Épinet BI 2017		16,00		
Saint-Véran Vieilles Vignes 2018		17,10		
Pouilly-Fuissé Vieilles vignes 2017		23,40		
Les Bouthières Vieilles Vignes 2014		25,60		

Dom. J.-C. Bessin

Chablis 2018		14,90		
Vieilles Vignes 2015	11,20	21,60		
2016		22,35		
2017		22,35		
2018		19,55		
1° Cru La Forêt 2015			63,50	
2017		37,35		
2018		29,90		
La Fourchaume 2018		29,90		
Montmains 2015		31,00		
2016		37,35		
2017		37,35		
2018		29,90		
La Fourchaume La Pièce au Comte 2018		34,61		
Grand Cru Valmur 2015		49,80		
2016		52,30		
2018		43,00		

Maison DEux Montille Sœur Frère

Bourgogne BI 2016		26,10		
Rge 2016		27,00		

Beaujolais

Les Améthystes / Guignier β

Beaujolais Rge 2018		9,30		
Morgon Vieilles Vignes 2018		12,31		
Brouilly 2017		12,34		
Fleurie 2017		12,71		
Saint-Amour 2018	7,05	12,90		

Jura & Savoie

Dom. des Marnes Blanches β

Côtes du Jura Les Molates Chardonnay 2018		16,55		
Les Molates Savagnin 2016		19,75		
2018		19,90		
En Quatre Vis Chardonnay 2018		19,55		
En Quatre Vis Savagnin 2018		22,55		
En Levrette Chardonnay 2018		23,85	49,60	
Aux Bois Savagnin 2017		24,81		
En Jensillard Savagnin 2018		27,60		
Vin jaune 2012		44,90		
Vin de Paille 2014	35,20			
Poulsard Rge 2018		19,55		
Trousseau Rge 2018		23,85		

Dom. J.-F. Quénard β

Savoie Chignin Anne de la Biguerne BI 2018		12,20		
2019		12,20		
Roussette de Savoie Anne-Sophie 2017		17,70		
Savoie Chignin-Bergeron Les Éboulis BI 2017		15,80		
Au Pied des Tours... BI 2016		18,25		
Mondeuse Terres rouges Rge 2018		13,60		
Elisa Rge 2016		16,72		
Persan Les 2 Jean Rge 2017		17,65		

Dom. J. Rijckaert

Arbois Chardonnay BI 2018		14,21		
Côtes du Jura Les Sarres Savagnin BI 2016		19,60		
2017		19,60		
Vin jaune Florent Rouve 2012		41,30		

Dom. Lupin

Roussette de Savoie Frangy 2018		11,65		
Cuvée du Pépé VV 2018		13,75		

Nom du vin & Millésime	37,5 cl	75 cl	150 cl	Rem.
------------------------	---------	-------	--------	------

Bordeaux

Graves & Pessac-Léognan

Graves Château Chanteloiseau Cuvée Jean Jules BI 2014		6,00		
---	--	------	--	--

Lalande-de-Pomerol

Lalande-de-Pomerol La Fleur de Surget 2016		16,20		
--	--	-------	--	--

Margaux

Margaux Fleur de Marquis de Terme 2012		23,47		
--	--	-------	--	--

Médoc

Médoc Cru bourgeois Château Patache d'Aux 2015	10,04	16,69		
--	-------	-------	--	--

Saint-Emilion

Saint-Émilion Château de la Nauve 2016		11,35		
grand cru Château Carteau Côtes Daugay 2016	10,25			

Dom. Courselle

Vin de France Les Copines BI 2018		7,90		
Entre-deux-Mers Les deux Sœurs BI 2015		12,60		
Vin de France Les Copains Rge 2018		7,90		

Sud-Ouest

Camin Larredya / Grussaute B

Jurançon sec La Part Davant 2018		17,10		
Jurançon Costat Darrèr 2018		15,71		

Dom. Arretxea / Riouspeyrous B

Irouléguay Cuvée Hegoxuri BI 2017		26,40		
2018		26,60		
Tradition Rge 2017		17,10		
Cuvée Haitza Rge 2014		26,40		
2015		26,40		

Dom. D. Dagueneau B

Jurançon Jardins de Babylone 2007		296,00		
-----------------------------------	--	--------	--	--

Dom. Elian Da Ros B

Côtes du Marmandais Ce vin est une fête Rge 2017		25,00		
2018		10,90		
Abouriou 2018		14,90		
Vignoble d'Elian Rge 2017		15,40		
Chante Coucou Rge 2016		20,10		
Clos Baquey Rge 2015		29,90		

Dom. Rotier B

Gaillac Esquisse Rge 2018		10,10		
---------------------------	--	-------	--	--

Uroulat / Hours B

Jurançon sec Cuvée Marie 2016		14,30		
Jurançon Uroulat 2015		19,90		

Clos Triguedina

Cahors Malbec du Clos Rge 2017	9,35		
Petit Clos Rge 2016	12,10		
Clos Triguedina Rge 2014	18,50		
2015	19,30		
Trilogie Rge 2011 (3 bouteilles)	77,95		
Probus Cuvée Prestige Rge 2009	40,90		

Dom. de Pellehaut

Côtes de Gascogne BI 2019	5,40		
L'Été gascon BI 2018	7,25		
Ros 2018	5,40		
Rge 2017	5,40		
2018	5,40		

Dom. du Cros

Marcillac Lo Sang del País Rge 2018	8,91		
Vieilles Vignes Rge 2016	12,60		

Rhône Nord

Dom. Belle B

Crozes-Hermitage Les Terres Blanches BI 2018	11,00	19,35	
Hermitage BI 2017		63,60	
Crozes-Hermitage Les Pierrelles Rge 2017	9,99	17,30	
Louis Belle Rge 2015		22,35	
Cuvée Louis Belle Rge 2017		24,30	
Roche Pierre Rge 2016		39,30	
Hermitage Rge 2012		58,00	
2014		58,00	
2016		70,20	

Dom. E. Pochon B

Collines rhodaniennes Les Egrèves Rge 2018	7,65		
Crozes-Hermitage Rge 2017	15,20		

Dom. A. Graillet

Crozes-Hermitage BI 2017	21,50		
Rge 2017	22,40		

Dom. B. Faurie

Hermitage Greffieux/Bessards Rge 2018	69,30		
Bessards Rge 2018	80,90		
Bessards/Méal Rge 2018	83,70		

Dom. Jasmin

Collines rhodaniennes La Chevalière Rge 2018	13,90		
Côte Rôtie La Giroflarie 2016	40,20		
2017	40,20		
Oléa 2016	59,90		

Dom. P. Gaillard

Saint-Joseph BI 2017		22,00	
2019		23,61	
Condrieu 2018		34,00	
L'Octroi 2018		40,80	
Saint-Joseph Rge 2017		19,40	
2018		21,01	
Clos de Cuminaille Rge 2018		24,60	
Côte Rôtie 2017		43,40	
2018		45,50	
Rose Pourpre 2016		85,00	
2017		85,00	

Dom. Vallet

Saint-Joseph Méribets BI 2017	9,10		
2019		17,50	
Méribets Rge 2017	9,00		
2018		16,70	37,20

Dom. Y. Cuilleron

Collines rhodaniennes Les Vignes d'à Côté BI 2018		12,80	
Saint-Joseph Lyseras BI 2019		21,80	
Condrieu La Petite Côte 2017		37,50	
2018		38,10	
Collines rhodaniennes Les vignes d'à Côté Rge 2019		10,70	
Saint-Joseph Les Pierres Sèches Rge 2018		21,20	

Rhône Sud**Ch. Beaubois β**

Costières de Nîmes Expression BI 2019		7,70	
Élégance BI 2019		10,15	
Expression Ros 2018		7,70	
Expression Rge 2018		7,70	
Élégance Rge 2018		10,15	

Clos du Caillou / Vacheron β

Côtes du Rhône BI 2019		12,10	
Le Caillou Rge 2019		12,60	
Le Bouquet des Garrigues Rge 2017		16,35	
Les Quartz Rge 2017		22,35	
La Réserve Rge 2017		30,79	
Châteauneuf-du-Pape Le Caillou Rge 2017		31,75	
Les Quartz Rge 2015		53,30	
2017		61,79	
Réserve Rge 2017		110,50	

Dom. de Fenouillet / Soard β

Ventoux Oversant Ros 2018		7,34	
Oversant Rge 2018		7,34	
Beaumes-de-Venise Terres Blanches Rge 2018		10,41	
2017	7,65*		
Yvon Soard Rge 2016		12,40	

Dom. des Accoles β

Ardèche Le Rendez-vous des Acolytes Rge 2018		11,30	
--	--	-------	--

Dom. des Amouriers / Chudzikiewicz B

Vacqueyras Signature 2017		14,50	
---------------------------	--	-------	--

Dom. Gramenon / Laurent B

Côtes du Rhône Pantomine BI 2019		14,70	
La Vie on y est BI 2019		20,70	
Il fait soif Rge 2018		14,60	31,21
La Belle Sortie Rge 2019		14,60	
Poignée de Raisins Rge 2019		14,60	
La Rubiconde Rge 2017		18,85	
2018		19,30	
Contre Couleur Rge 2017		26,10	
L'Émouvante Rge 2018		26,70	
Côtes du Rhône-Villages Valréas L'Élémentaire Rge 2018		16,35	
Visan Orpiment Rge 2017		18,85	

Dom. Grand Veneur / Jaume B

Châteauneuf-du-Pape Le Miocène Rge 2017		30,60	
---	--	-------	--

Dom. La Réméjeanne / Klein B

Côtes du Rhône Un Air de Réméjeanne Rge 2019		9,40	
Les Chèvrefeuilles Rge 2017		10,81	
2018		10,81	

Dom. Oratoire Saint-Martin / Alary B

Côtes du Rhône Les P'tits Gars BI 2019		11,80	
Cairanne Réserve des Seigneurs BI 2019		13,90	
Haut-Coustias BI 2017		20,55	
2019		21,40	
Côtes du Rhône Le P'tit Martin Rge 2019		10,81	
Les P'tits Gars Rge 2019		11,60	
Cairanne Réserve des Seigneurs Rge 2018	7,90	14,70	
Les Douyes Rge 2016		20,00	
Haut-Coustias Rge 2017		21,20	

Mas des Bressades / Marès B

Costières de Nîmes Cuvée Tradition BI 2019		7,90	
Cuvée Excellence BI 2018		11,60	
2019		11,60	
Cuvée Tradition Rge 2017		7,90	
Cuvée Excellence Rge 2017		11,60	

Ch. d'Aqueria

Tavel 2018		7,30	
2019		12,90	

Dom. de la Janasse / Sabon

Côtes du Rhône BI 2018		11,89	
Principauté d'Orange Viognier BI 2019		13,20	
Terre de Bussière Rge 2017		9,70	19,40
Côtes du Rhône Rge 2018		9,99	
Les Garrigues Rge 2011		25,10	
2012		27,00	
2014		27,00	
Châteauneuf-du-Pape Rge 2017		37,35	
Chaupin Rge 2017		54,30	
Vieilles Vignes Rge 2011		65,42	
2017		74,90	

Dom. Saint-Gayan / Meffre

Côtes du Rhône Trescartes Rge 2016	8,40		
Rasteau Illex Rge 2015	12,15		
Gigondas Origine 2015	17,50		

Languedoc

Clos Marie / Peyrus B

Languedoc Manon BI 2017	18,20		
2018	18,30		
Les 3 saisons Rge 2016	16,55		
Pic Saint-Loup L'Olivette Rge 2018	17,19		
Languedoc Pic Saint-Loup Clos Marie Rge 2016	25,14		
Pic Saint-Loup Simon Rge 2017	26,50		
Les Glorieuses Rge 2017	50,51		

Dom. de la Marfée / Hasard B

Pays d'Hérault Frissons d'Ombelles BI 2017	15,80		
Languedoc Grès de Montpellier Les Gamines Rge 2016	13,81	28,40	
Languedoc Saint-Georges-d'Orques Della Francesca Rge 2016	19,55		
Champs murmurés Rge 2014	28,91		
2015	28,91		
Pays d'Hérault Les vignes qu'on abat Rge 2013	28,91		
2015	28,91		
2016	29,90		

Dom. de Montcalmès B

Vin de France Grenache Rge 2017	21,50		
Terrasses du Larzac Le Geai Rge 2017	23,30		
Rge 2016	27,00		
2017	28,10	60,50	
2017 (double magnum)		142,01	

Dom. Saint Antonin / Albaret B

Faugères Les Jardins Rge 2019	8,49		
Cazalet Rge 2017	10,90		
2018	10,90		

Mas Conscience B

Languedoc L'in... BI 2018	13,50		
La petite prise de... Rge 2018	11,70		
Vin de France Le Cas Rge 2017	13,90		
Saint-Guilhem-le-Désert Cieux Rge 2018	14,00		
Terrasses du Larzac L'Éveil Rge 2017	16,50		
Mahatma Rge 2016	21,10		

Dom. de l'Hortus / Orliac

Vin de France Loup y es-tu? BI 2019	7,50		
Val de Montferrand Bergerie de l'Hortus BI 2018	12,20		
Grande Cuvée BI 2018	20,50		
Pic Saint-Loup Bergerie de l'Hortus Ros 2019	10,30		
Pays d'Hérault Le Loup dans la Bergerie Rge 2018		15,00	
2019	7,50		
Pic Saint-Loup Bergerie de l'Hortus Rge 2018	12,20		
Grande Cuvée Rge 2017		40,99	
2018	20,50	40,99	

Ch. de Cabriac / de Cibeins

Corbières Rge 2016	8,09	
--------------------	------	--

Dom. Les Mazes

Vin de pays d'Oc doux Sézam BI 2007	11,48*	
doux Sézam Rge 2005	11,48*	

Dom. Paul Mas

Pays d'Oc Latitude 50° BI 2019	5,30	
Viognier BI 2018	7,79	
2019	7,79	
Latitude 50° Ros 2019	5,30	
Latitude 50° Rge 2019	5,30	

Dom. Saint-Auriol / Vialade

Pays d'Oc Le Saint-Auriol Réserve BI 2019	5,00	
Vin de France Louise de Loirau Chardonnay 2018	5,75	
Pays d'Oc Le Saint-Auriol Réserve Ros 2019	5,00	
Le Saint-Auriol Réserve Rge 2018	5,00	
2019	5,00	

Les Fusionels

Faugères Le Rêve Rge 2016	12,20	
In Tempus Rge 2014	18,00	

Mas Champart

Saint-Chinian BI 2017	14,50	
Côte d'Arbo Rge 2017	11,00	
Causse du Bousquet Rge 2016	15,29	
Clos de la Simonette Rge 2015	21,39	
2016	21,80	

Roussillon**Dom. des Soulanes β**

Côtes catalanes Kaya BI 2018	14,30	
Côtes du Roussillon-Villages Jean Pull Rge 2018	10,20	
2019	10,36	
Côtes catalanes Kaya Rge 2018	12,40	
Les Salines Rge 2017	12,40	
Côtes du Roussillon-Villages Sarrat Del Mas Rge 2015	14,10	

Dom. Gardiés β

Côtes du Roussillon Les Glacières BI 2018	14,10	
2019	14,10	
Côtes catalanes Les Vignes de mon Père BI 2014	25,24	
2016	25,70	
Côtes du Roussillon-Villages Les Millères Rge 2018	14,50	
Je cherche le Ciel Rge 2017	19,40	
Côtes catalanes Les Vignes de mon Père Rge 2017	26,31	
Côtes du Roussillon-Villages La Torre Rge 2015	31,00	

Dom. Gauby β

Côtes catalanes Calcinaires BI 2018	18,60	
Calcinaires Rge 2018	18,60	
Muntada Rge 2017	73,96	

Nom du vin & Millésime	37,5 cl	75 cl	150 cl	Rem.
------------------------	---------	-------	--------	------

Le Roc des Anges / Gallet β

Côtes catalanes L'Oca BI 2014		31,67		
-------------------------------	--	-------	--	--

Clos des Fées / Bizeul

Côtes du Roussillon Les Sorcières Rge 2019		12,31		
Côtes du Roussillon-Villages Vieilles Vignes Rge 2016		25,00		
Le Clos Rge 2014		50,00		

Provence

Dom. de Trévallon / Dürrbach β

Alpilles Rge 2017		59,00	122,00	
-------------------	--	-------	--------	--

Dom. Tempier β

Bandol BI 2019		27,00		
Ros 2019		22,00		
Rge 2017		29,00	62,91	

Ch. du Grand Jas / Forni

Côtes de Provence Rosé By Olivier Ros 2019		9,20		
--	--	------	--	--

Dom. Sainte-Croix La Manuelle / Pélépol

Côtes de Provence Signature BI 2018		8,85		
Signature Ros 2018	7,01*			
Signature Rge 2017	7,01*			

Dom. Saint-Louis La Manuelle

Côtes de Provence Signature Ros 2019		8,85		
--------------------------------------	--	------	--	--

Les Caves du Commandeur

Var Rolle BI 2018		7,15		
BI (BIB 5 L)		29,15		
Ros (BIB 5 L)		29,15		
Rge (BIB 5 L)		29,15		

Corse

Clos San Quilico

Patrimonio BI 2019		12,00		
Rge 2018		11,50		

Italie

Feudi San Nicola β

Sicilia Grillo BI 2019		7,70		
Nero d'Avola Rge 2019		7,70		

Tenuta Gorgi Tondi β

Terre Siciliane Coste a Preola Grillo BI 2017		10,30		
Sicilia Coste a Preola Nero d'Avola Rge 2018		10,30		

Nom du vin & Millésime	37,5 cl	75 cl	150 cl	Rem.
------------------------	---------	-------	--------	------

Maroc

Dom. des Ouled Thaleb

Zenata Tandem Syrah du Maroc Rge 2017		13,50		
---------------------------------------	--	-------	--	--

VDN & Vin de Liqueur

Dom. de Fenouillet / Soard B

Muscat de Beaumes-de-Venise 2018		14,90		
2019		14,90		

Dom. des Marnes Blanches B

Macvin du Jura		22,60		
----------------	--	-------	--	--

Les Terres de Fagayra / Gallet B

Maury Op. Nord Rge 2009		37,27		
2010		38,21		

Gallet

Maury Rge 1975		61,00		
1982		45,50		
1985		40,99		

Les Vignerons de Maury

Maury Grenat Rge 2017		13,90		
2018		13,90		

Nom du vin & Millésime	50 cl	70 cl	100 cl	Rem.
------------------------	-------	-------	--------	------

Alcools & Liqueurs

Distillerie de Biercée

Eau de Villée - 40°		32,91		
---------------------	--	-------	--	--

Marius Bonal

Liqueur de Gentiane d'Aubrac - 16°		21,93		
------------------------------------	--	-------	--	--

Matériel

Coravin

Coravin Model Two		299,00		
Model Two Plus (avec housse)		335,00		
Capsules Argon (2 units pack)		19,95		
Aiguille standard		36,24		



TG vins - Présentation

Historique

TG vins est né de la passion de deux hommes pour le nectar français. En 1983, Michel Thorroux fonde à Mazy la société « Thorroux Vins - Les Grands Crus ». Il s'allie en 2001 à la maison « Les Vins du Rhône » de Jemeppe-sur-Meuse, créée en 1986. André Gréatti, fondateur de cette société, dirige actuellement de main de maître le service logistique de TG vins. En janvier 2007, TG vins reprend « Le Vin Passion » dont le fondateur, Xavier Erken, est bien connu des Bruxellois. Nous vendons aux particuliers, à l'horeca, aux entreprises et collectivités.

L'équipe

Michel THORROUT (michel@tg vins.be)
Administrateur délégué
André GRÉATTI (andre@tg vins.be)
Responsable logistique
Arnaud GRÉATTI (arnaud@tg vins.be)
Assistant logistique
Dimitri LAZARON (dimitri@tg vins.be)
Assistant logistique
Sébastien LIXON (sebastien@tg vins.be)
Responsable administration
Fournisseurs - accises


Philosophie

Le vin est une boisson, bien sûr, mais aussi un art de vivre indispensable. Pour concilier les deux, nous sillonnons la France 8 semaines par an pour dénicher les vins qui correspondent, dans chaque catégorie de prix, à nos critères : harmonie, élégance et plaisir. Convivialité et confiance, nos atouts deviendront aussi les vôtres.

Les délégués commerciaux

Antonin GUYON : +32 489 00 15 40
✉ antonin@tg vins.be
Roland KEMPINAIRE : +32 484 93 11 91
✉ roland@tg vins.be
Lionel LAMBERTY : +32 470 64 70 55
✉ lionel@tg vins.be
Fabian PATTACINI : +32 475 76 93 27
✉ fabian@tg vins.be

Situation & Accès

TG vins est implanté dans le zoning des Cahottes à Flémalle, à 500 m de l'autoroute de Wallonie, sortie 4 Flémalle. Suivre la direction  Cahottes. Au rond-point, à droite, puis 1^{ère} à droite pour entrer dans le zoning, 1^{ère} à gauche, puis tout droit jusqu'au fond. Dernier bâtiment à gauche.

Notre partenaire

Vino-terre-happy : +32 495 77 96 59

Caveau de dégustation

Heures d'ouverture

Sans dégustations du lundi au vendredi de 8 h 30 à 12 h 30 et de 13 h 30 à 17 h 30. Les premier et troisième samedis du mois de 14 h à 19 h : **dégustations à thème** ouvertes à tous.

Coordonnées & Contact

TG vins

Parc Artisanal des Cahottes
Rue des Semailles 23/1 - B-4400 Flémalle
☎ +32 42 50 77 80
☎ +32 42 50 77 88
✉ info@tg vins.be
🌐 www.tg vins.be

ING : 350-0151603-14
BIC : BBRUBEBB
IBAN : BE94 3500 1516 0314
Fortis : 250-0194600-06
TVA : BE 0424.150.019
Accises : BE 1L 000033399
N° Entreprise : 0424.150.019

Cave « Au Gré du Vin »



Au Gré du Vin

Parc Artisanal des Cahottes
rue des Semailles, 23/1

B-4400 Flémalle

☎ +32 42 50 77 80

☎ +32 42 50 77 88



✉ info@tgvins.be

🌐 www.tgvins.be

